

## PROGRAMACIÓ GENERAL ANUAL DE CENTRE

### CURS 2017-2018



Versió	Data	Descripció de la modificació	Aprovació
1	30 d'octubre de 2017	Creació del document	Claustre 15/11/2017 Consell Escolar 15/11/2017



<b>INTRODUCCIÓ</b>	
<b>Línies estratègiques i objectius del Projecte de Direcció 2016/2020</b>	<b>3</b>
<b>A. Objectius generals anuals del centre.</b>	<b>4</b>
Objectius anuals del projecte de direcció	
Actuacions dels departaments i coordinacions	
Indicadors per mesurar el grau de compliment	
Procediments per a l'avaluació	
<b>B. Altres objectius propis de departaments i coordinacions</b>	<b>64</b>
<b>C. Aspectes organitzatius i de funcionament de centre</b>	<b>75</b>
<b>D. Annexes</b>	



- 1. Millora de l'ensenyament/aprenentatge a l'ESO, batxillerat i cicles formatius**
- 2. Impuls de projectes educatius i noves metodologies amb la participació de la comunitat educativa**
- 3. Foment del projecte lingüístic plurilingüe de centre**

### 1. Millora de l'ensenyament/aprenentatge a l'ESO, batxillerat i cicles formatius

---

**Objectiu 1.1: Incrementar el nivell competencial dels alumnes d'ESO.**

Indicador 1.1: Resultats de CB, Resultats acadèmics.

**Objectiu 1.2: Augmentar la taxa de graduació a BAT i les qualificacions a PAU**

Indicador 1.2: Taxa de graduació BAT, Resultats PAU.

**Objectiu 1.3: Augmentar el rendiment acadèmic i la taxa de graduació a CF**

Indicador 1.3: Rendiment acadèmic CF, Taxa de graduació CF.

**Objectiu 1.4: Assegurar el seguiment de l'alumnat i la orientació individual**

Indicador 1.4: Satisfacció dels alumnes i de les famílies.

**Objectiu 1.5: Disminuir l'absentisme i l'abandonament del sistema educatiu.**

Indicador 1.5: Taxa d'absentisme, Taxa d'abandonament.

### 2. Impuls de projectes educatius i noves metodologies amb la participació de la comunitat educativa

---

**Objectiu 2.1: Estendre la innovació metodològica i didàctica a les aules.**

Indicador 2.1: Activitats de formació executades.

**Objectiu 2.2: Implantar la metodologia de treball per projectes.**

Indicador 2.2: Treballs realitzats, publicats o presentats.

**Objectiu 2.3: Augmentar l'actitud emprenedora de l'alumnat, el professorat i el centre.**

Indicador 2.3: Activitats de difusió realitzades

### 3. Foment del projecte lingüístic plurilingüe del centre

---

**Objectiu 3.1: Ampliar els escenaris d'aprenentatge lingüístic.**

Indicador 3.1: Activitats en matèries no lingüístiques

**Objectiu 3.2: Realitzar projectes d'intercanvi i mobilitat amb altres països europeus.**

Indicador 3.2: Mobilitats i actuacions d'intercanvi i acollida amb altres països.

**Objectiu 3.3: Assolir els nivells de coneixement d'acord amb el marc comú europeu.**

Indicador 3.3: Accions realitzades, Certificacions obtingudes.

## A. Objectius generals anuals del centre.

### A.1. Objectiu 1. Millora de l'ensenyament/aprenentatge a l'ESO, batxillerat i cicles formatius.

#### A.1.1. Objectiu anual: Incrementar el nivell competencial dels alumnes d'ESO.

##### Indicador 1.1: Resultats de CB, Resultats acadèmics.

Departament de Ciències de la Natura

	ACTIVITATS PREVISTES	METODOLOGIA	CALENDARI	INDICADOR ACTIVITAT
1	Realització d'activitats de comprensió lectora i expressió oral i escrita a l'ESO	<p>Llegir un text científic i respondre preguntes, fer gràfics, interpretar gràfics, cercar informació relacionada.</p> <p>Pels alumnes de 1r i 2n ESO:            - fer un petit informe de les activitats del laboratori, en grups de 2 o 3 alumnes.            - fer informes dels projectes realitzats al laboratori en grups reduïts i exposar-los davant dels companys.</p>	Tot el curs	<p>Indicador: Nombre d'activitats realitzades</p> <p>Criteri acceptació: Superior en un 10% al curs passat . (Mínim una activitat per cada unitat )</p>
2	Introduir activitats competencials a les proves escrites d'ESO	En cada prova escrita es posarà una activitat competencial.	Tot el curs	<p><b>Indicador:</b> Nombre d'activitats competencials introduïdes</p> <p><b>Criteri acceptació:</b> Mínim una en cada prova escrita</p>
3	Aplicació de l'autoavaluació i coavaluació per tal que l'alumnat participi del procés avaluatiu.	En la matèria de 1r BAT "Ciències per al món contemporani" els alumnes hauran de dissenyar les activitats per tal d'avaluar el progrés dels seus companys, paral·lelament amb el seguiment del professorat.	Tot el curs	<p><b>Indicador:</b> Nombre d'activitats realitzades.</p> <p><b>Criteri acceptació:</b> Una per cada unitat didàctica.</p>



4	Interpretació i anàlisi de casos contextualitzats	Interpretació de gràfics, resolució de problemes, elaboració de gràfics i anàlisi de dades, per millorar la competència científica dels alumnes	Tot el curs	Indicador: Nombre d'activitats realitzades Criteri acceptació: Mínim una activitat per matèria al trimestre
5	Jornades-tallers: "El currículum i l'avaluació competencial a l'ESO"	Participar en les Jornades-tallers d'avaluació competencial i transmetre la formació rebuda a la resta de professors del departament.	Tot el curs	<b>Indicador:</b> Nombre de professors participants en les Jornades-tallers <b>Criteri acceptació:</b> Mínim un professor

### Departament de Matemàtiques

	ACTIVITATS PREVISTES	METODOLOGIA	CALENDARI	INDICADOR ACTIVITAT
1	Introduir activitats competencials a les activitats d'aula d'ESO	Realitzar activitats competencials a l'aula en cada unitat didàctica	Tot el curs	<b>Indicador:</b> Nombre d'activitats realitzades <b>Criteri acceptació:</b> Mínim una activitat per cada unitat
2	Introduir activitats competencials a les proves escrites d'ESO	En cada prova escrita es proposarà una activitat competencial	Tot el curs	<b>Indicador:</b> Nombre d'activitats competencials introduïdes. <b>Criteri acceptació:</b> Mínim una en cada prova escrita
3	Participar en la xarxa PRI/SEC d'activitats competencials matemàtiques	Anar a les formacions, transmetre la informació rebuda a tots els membres de departament i utilitzar els materials en les classes	Tot el curs	<b>Indicador:</b> Nombre de professors participants en les formacions <b>Criteri acceptació:</b> Mínim dos professors participants



4	Jornades-tallers: "El currículum i l'avaluació competencial a l'ESO"	Participar en les Jornades-tallers d'avaluació competencial i transmetre la formació rebuda a la resta de professors del departament.	Tot el curs	<b>Indicador:</b> Nombre de professors participants en les Jornades-tallers  <b>Criteri acceptació:</b> Mínim un professor
---	--	---	-------------	--

### Departament d'Orientació

	ACTIVITATS PREVISTES	METODOLOGIA	CALENDARI	INDICADOR ACTIVITAT
1	Realització d'activitats d'estratègies per a un aprenentatge eficaç: motivació, lloc d'estudi, horari, planificació, lectura, subratllat, resum, esquema, full d'estudi...a partir de l'alternativa: <i>Tècniques d'Estudi</i> , a 1r d'ESO.	Les activitats tenen un component de reflexió i autoavaluació. Són molt pràctiques, a partir de models previs.	Tot el curs	Indicador: Nombre d'activitats realitzades  Criteri acceptació: Seguiment de la programació, almenys 90%
2	Realitzar activitats d'atenció i concentració, i optimitzar l'eficiència lectora de l'alumnat de 1r d'ESO en l'optativa: Atenció i raonament.	Activitats molt pràctiques que es treballen a partir de fitxes i exercicis visuals.	Tot el curs	Indicador: Nombre d'activitats realitzades  Criteri acceptació: Seguiment de la programació, almenys 90%
3	Realització d'activitats d'educació emocional i habilitats socials dins l'alternativa i l'optativa de 1r d'ESO.	En l'alternativa de tècniques d'estudi els alumnes disposen del Quadern Màgic amb activitats de contingut emocional que els permeten reflexionar sobre diferents situacions, sentiments i emocions. En l'optativa es visualitzen pel·lícules amb contingut emocional per fer un posterior debat i reflexió.	Tot el curs.	Indicador: Nombre d'activitats realitzades  Criteri acceptació: Mínim dues activitats al mes.

### Departament de Tecnologia



	ACTIVITATS PREVISTES	METODOLOGIA	CALENDARI	INDICADOR ACTIVITAT
1	<p>Estimular la curiositat dels alumnes a través d'augmentar el nivell de pràctiques a l'aula</p> <p>1r ESO Construcció d'un tangram manual i amb impressora 3D, construcció d'un cotxe aeropropulsat i realització de la memòria amb eines TIC.</p> <p>2n ESO Construcció d'un tres en ratlla electrònic, pràctiques de Scratch</p> <p>3r ESO Construcció d'un pont llevadís, construcció d'un Blog, Construcció d'un joc d'ordinador senzill amb Processing</p> <p>4r ESO Muntatges electrònics senzills, pràctiques d'Arduino, Reptes amb robòtica Mindstorm.</p>	<p>Mostrar la part pràctica dels continguts a través de pràctiques senzilles o a vegades més complexes (atenció a la diversitat)</p>	Tot el curs	<p><b>Indicador:</b> millorar i/o almenys mantenir el nivell de CB del curs anterior</p> <p><b>Criteri acceptació:</b> els resultats de les CB del centre està al mateix nivell i/o superior al de resta de centres de igual característiques que el nostre</p>
2	<p>Donar més ponderació a les pràctiques i procediments de treball, que als continguts teòrics</p>	<p>Potenciar el treball en l'aula de tecnologia per tallers en grups reduïts</p>	Tot el curs	<p>Indicador: Nombre de pràctiques</p> <p>Criteri acceptació: superior a 2 per trimestre</p>

### Departament de Llengua Castellana

	ACTIVITATS PREVISTES	METODOLOGIA	CALENDARI	INDICADOR ACTIVITAT
1	<p>Realització continuada de <b>compressions lectores</b> i sobretot al primer cicle de l'ESO i a 3er i a 4rt ESO, per reforçar les proves de CCBB.</p>	<p>Proves CCBB oficials i també les del llibre de text i altres extretes de material complementari. En el cas del batxillerat, proves de les PAU</p>	Tot el curs	<p><b>Indicador Nombre d'activitats realitzades</b></p> <p><b>Criteri acceptació:</b> Mínim dos activitats per cada unitat.</p>
2	<p>Foment de l'<b>expressió escrita</b> mitjançant la participació dels alumnes en diferents concursos i</p>	<p>Participació al certamen literari de Sant Jordi i pels alumnes de 2n d'ESO presentació al concurs de</p>	23 d'abril, Sant Jordi	<p><b>Indicador Nombre de tasques diferents</b></p>



	projectes	relat breu Coca-Cola	10 de març, concurs Coca- cola	<b>avaluases per trimestre</b> <b>Criteri acceptació:</b> Mínim aquestes dues participacions
3	Jocs <b>ortogràfics</b> i gramaticals. A tots els cursos de l'ESO. Tipus de jocs: Bingo ortogràfic, "Alto el boli", Dictats a correuita, etc.	Aprendre continguts d'ortografia jugant.	Tot el curs	<b>Indicador Nombre de sessions realitzades</b> <b>Criteri acceptació:</b> Mínim dos cops al mes.
4	Treball de l' <b>expressió oral</b>	Els treballs d'expressió escrita es valoraran tenint en compte l'adequació, la coherència, la correcció lingüística i els elements de comunicació no verbal.	Tot el curs	<b>Indicador Nombre d'activitats realitzades</b> <b>Criteri acceptació:</b> Realització d'una o més activitats en cada un dels grups d'ESO i batxillerat

### Departament d'Educació Física

	ACTIVITATS PREVISTES	METODOLOGIA	CALENDARI	INDICADOR ACTIVITAT
1	Coreografies, teatreització, mim i dramatització	Treball de l'acroesport	1r trimestre	Indicador: nombre de figures realitzades Criteri acceptació: mínim 50% de les figures proposades
2	Organització d'un campionat esportiu	Competicions esportives a cada classe	Sant Jordi	Indicador: acceptació de les regles Criteri acceptació: saber el reglament i saber arbitrar
3	Preparar minicircuits i exposar-ho a classe	Treball en grups o parelles	Tot el curs	Indicador: nombre de circuits realitzats Criteri acceptació: saber realitzar els exercicis





4	Jocs de relació, de cooperació (dinàmica de grups)	Dinàmica de grups	Tot el curs	Indicador: acceptació dels companys Criteri acceptació: 100% de les vegades
5	A partir de l'autoavaluació que fan els alumnes entre ells	Aplicació de l'autoavaluació	Tot el curs	Indicador: nota de l'alumne Criteri acceptació: ?
6	Seguiment i prevenció de l'absentisme	Control de les faltes d'assistència	Tot el curs	Indicador: nombre de faltes Criteri acceptació: 20% de la nota final
7	<p><u>Curs de natació</u>: amb una durada de 10-12 sessions amb els alumnes de 1r ( tots els alumnes menys els del CN Granollers ) , 2n ( només no esportistes ) d'ESO i 1r de Batxillerat . Aquestes es faran en horari lectiu . L'alumne ha de pagar entre 12 i 15€( No socis AMPA):</p> <ul style="list-style-type: none"><li>• Conèixer la iniciació esportiva de la natació sincronitzada i el waterpolo</li><li>• Practicar la tècnica dels estils de la natació</li><li>• Conèixer les possibilitats d'un medi diferent com l'aquàtic</li><li>• Desenvolupar-se amb el medi aquàtic amb fluïdesa</li></ul>	Segons monitors del CN Granollers	2n trimestre	Indicador: Nombre de participants Criteri acceptació: 90% d'alumnes
8	Revisar el currículum identificant els aprenentatges claus	Veure nivell assolit a cada avaluació	Tot el curs	Indicador: Nombre de suspesos Criteri acceptació: 85% d'alumnes aprovats



Departament de Català

	ACTIVITATS PREVISTES	METODOLOGIA	CALENDARI	INDICADOR ACTIVITAT
1	Foment de l'expressió escrita mitjançant la participació dels alumnes en diferents concursos i projectes:	<p>Els alumnes d'ESO i batxillerat participen en diversos certàmens literaris:</p> <ul style="list-style-type: none"><li>• concurs de redacció de la biblioteca de Can Pedrals,</li><li>• concurs Premi Sambori (Òmnium Cultural)</li><li>• certamen literari Sant Jordi</li></ul>	Al llarg del curs	<p>Indicador: nombre d'activitats realitzades</p> <p>Criteri acceptació: Participació d'un o més concursos en cada un dels nivells d'ESO i batxillerat.</p>
2	Reforç de l'expressió escrita mitjançant la matèria PEE a 4t d'ESO.	<p>L'expressió escrita és l'eix principal de la matèria de PEE de 4ESO. Per tant, tots els textos elaborats pels alumnes s'avaluen cada trimestre, tenint en compte l'adequació, la coherència, la cohesió, la variació lèxica i la correcció lingüística.</p>	Al llarg del curs	<p>Indicador: : nombre d'activitats realitzades</p> <p>Criteri acceptació: Mínim 70% d'alumnes aprovats en la matèria de PEE</p>



3	Projecte de millora de l'expressió escrita a través de les TIC.	<p>- Entrega de redaccions escrites a ordinador fent servir el corrector, diccionari en línia, etc.</p> <p>- Participació en concursos literaris en línia: <i>Ficcions.cat</i></p> <p>-Elaboració de presentacions audiovisuals per donar suport a les expressions orals. (Prezzi, Power point...)</p> <p>Tots els cursos</p>	Al llarg del curs	<p>Indicador: nombre d'alumnes que hi ha participat</p> <p>Criteri acceptació: 100%</p>
4	Treball d'expressió oral a l'aula (ESO)	<p>Els treballs d'expressió oral es valoraran tenint en compte l'adequació, la coherència, la cohesió, la correcció lingüística i els elements de comunicació no verbals.</p>	Al llarg del curs	<p>Indicador: nombre d'activitats realitzades</p> <p>Criteri acceptació:</p> <p>Realització d'una o més activitat en cada un dels grups d'ESO i batxillerat</p>
5	Millora de l'expressió oral a través de les TIC	<p>Activitats d'expressió oral mitjançant enregistraments en vídeo i/o àudio.</p> <p>Elaboració de presentacions audiovisuals per donar suport a les expressions orals. (Prezzi, Power point...)</p>	Al llarg del curs	<p>Indicador: nombre d'activitats realitzades</p> <p>Criteri acceptació:</p> <p>Realització d'una o més activitat en cada un dels grups d'ESO i batxillerat</p>
6	Reforç de l'ortografia	<p>Participació al concurs de lletrejar <i>Picalletres</i> (3ESO)tv comarcal (2ESO)ràdio</p> <p>Activitats diverses, aplicant diferents metodologies a la resta de l'ESO (jocs d'ortografia, memòria visual, etc)</p>	Al llarg del curs	<p>Indicador: nombre d'activitats realitzades</p> <p>Criteri acceptació: Realització d'una o més activitat en cada un dels grups d'ESO i batxillerat</p>



7	Familiarització amb el model de proves externes de CCBB als alumnes de 4ESO	Realització de proves de CCBB d'anys anteriors	Gener 2018	Indicador: nombre d'alumnes que aproven les CCBB en llengua catalana. Criteri acceptació: mínim 70% d'alumnes competents en llengua catalana.
8	Valoració dels resultats trimestrals en reunió de departament i detecció d'alumnes amb necessitats educatives especials per establir mesures d'ajuda i/o recuperació.	Cada trimestre es valorarà, en la matèria de llengua catalana, els resultats obtinguts d'ESO i batxillerat. Es proposaran activitats de millora o recuperació als alumnes que no aproven el trimestre.  Al batxillerat es proposen noves activitats que segueixen/imiten el format de les PAU per tal que els alumnes s'hi familiaritzen.	Al final de cada trimestre	Indicador: valoració realitzada Criteri acceptació: Millora dels resultats del trimestre anterior
9	Unificació de criteris d'avaluació Llengua catalana i castellana	S'han unificat criteris d'avaluació per tal de facilitar la línia d'esforç de l'alumnat.	Al llarg del curs	Indicador: Professores que els apliquen Criteri d'acceptació: 100%



Departament de Llengües Estrangeres

	ACTIVITATS PREVISTES	METODOLOGIA	CALENDARI	INDICADOR ACTIVITAT
1	Mantenir els bons resultats de CCBB: A tots els nivells: auxiliar de conversa <b>1 ESO</b> Desdoblaments: projectes lectura i escriptura Auxiliar de conversa Intercanvi cartes etwinning <b>2ESO</b> Ampliació nombre hores anglès (4h) i desdoblaments (projectes) Auxiliar de conversa <b>3ESO</b> Detecció mancances Projectes lectura Auxiliar de conversa <b>4ESO</b> Educació ètico-cívica en anglès Activitats CB Projecte lectura Auxiliar de conversa	Repetició proves CB primària Desdoblament a 1 i 2ESO, projectes de llengües estrangeres amb metodologia TIC Introducció proves CB a 3ESO Reforç escrit i oral educació ètico-cívica Pràctica proves CB a 4ESO Auxiliar de conversa: 1h de speaking en grup de 6-8 a tots els grups i a tots els nivells	Durant tot el curs	<b>Indicador: resultats proves</b> <b>Criteri acceptació:</b> mantenir nivells situats en la mitjana de Catalunya



### Coordinació Pedagògica

	ACTIVITATS PREVISTES	METODOLOGIA	CALENDARI	INDICADOR ACTIVITAT
1	Preparació de les proves de competències bàsiques i difusió del treball competencial a les aules	Reunions amb caps de departament i professors de 4t i 3r d'ESO.	Tot el curs	<b>Indicador:</b> Resultats de les proves de competències bàsiques <b>Criteri acceptació:</b> Millorar els resultats de l'any passat
2	Planificar Xerrades pedagògiques adreçades als pares	Difusió a través dels tutors de les xerrades pedagògiques sobre l'adolescent.	2n i 3r trimestre	<b>Indicador:</b> Entrevistes de satisfacció. <b>Criteri acceptació:</b> Satisfacció almenys del 80%
3	Escollir els crèdits de síntesi, que fomentin el treball cooperatiu i de camp, i el treball de les competències bàsiques.	Sortida de 3 dies per fer el treball de síntesi, de temàtica transversal.	Segona setmana del mes de juny	<b>Indicador:</b> satisfacció amb els resultats dels crèdits de síntesi, per part del professorat <b>Criteri acceptació:</b> que almenys el 70% del professorat participant avalui el resultat del crèdit de síntesi amb <i>Satisfet/Molt satisfet</i>
4	Escollir els crèdits de síntesi, que fomentin el treball cooperatiu i de camp, i el treball de les competències bàsiques.	Sortida de 3 dies per fer el treball de síntesi, de temàtica transversal.	Segona setmana del mes de juny	<b>Indicador:</b> satisfacció amb els resultats dels crèdits de síntesi, per part del professorat <b>Criteri acceptació:</b> que almenys el 70% del professorat participant avalui el resultat del crèdit de síntesi amb <i>Satisfet/Molt satisfet</i>



Coordinació Associació Esportiva

	ACTIVITATS PREVISTES	METODOLOGIA	CALENDARI	INDICADOR ACTIVITAT
1	<p><b>Jornades Esportives de Secundària a Granollers</b> , organitzades per l'AE Carles Vallbona i el Consell Esportiu . Podran participar tots els alumnes de 1r d'ESO i els alumnes de l'optativa de Batxillerat seran els monitors.</p> <ul style="list-style-type: none"> <li>• Participar en una activitat recreativa i competitiva</li> <li>• Viure l'experiència de la pràctica d'un esport des de la vessant competitiva en una situació real amb alumnes d'altres centres</li> <li>• Saber organitzar una activitat recreativa.</li> </ul>	Organitzar les Jornades tal i com he fet els últims 13 anys	18 d'abril de 2018	<p><b>Indicador:</b> Nombre de participants respecte al curs anterior</p> <p><b>Criteri acceptació:</b> -10%</p>
2	<p><b>Jornades Esportives de Primària a Granollers</b> , organitzades per l'AE Carles Vallbona i el Consell Esportiu . Podran participar tots els alumnes de 6é de primària i els alumnes de l'optativa de Batxillerat seran els àrbitres.</p> <ul style="list-style-type: none"> <li>• Participar en una activitat recreativa i competitiva</li> <li>• Viure l'experiència de la pràctica d'un esport des de la vessant competitiva en una situació real amb alumnes d'altres centres</li> <li>• Saber organitzar una activitat recreativa.</li> </ul>	Organitzar les Jornades tal i com he fet els últims 18 anys	18 de març de 2018	<p><b>Indicador:</b> Nombre de participants respecte al curs anterior</p> <p><b>Criteri acceptació:</b> -10%</p>
3	<p><b>Dinamitzadors:</b> aquest any faran:</p> <ul style="list-style-type: none"> <li>• Ajudaran a les activitats de la AE</li> <li>• Es farà una sortida amb tots els dinamitzadors al mes de juny</li> <li>• Participaran a la 1/2 Marató</li> </ul> <p>Els objectius són:</p> <ul style="list-style-type: none"> <li>• Formar i capacitar als monitors per les activitats.</li> <li>• Promocionar l'esport al centre</li> <li>• Organitzar activitats conjuntes amb el Consell Esportiu</li> </ul>	Formació a l'optativa de Batxillerat i al projecte de voluntariat de 4t ESO	Tot el curs	<p><b>Indicador:</b> Nombre de participants</p> <p><b>Criteri acceptació:</b> Nivell assolit de formació</p>



4	<b>Formació del coordinador del PCEE:</b> <ul style="list-style-type: none"> <li>• Millorar la formació del coordinador del centre pel programa PCEE</li> </ul>	Participació en una jornada formativa	???	<b>Indicador:</b> inscripció <b>Criteri acceptació:</b> subjectiu
5	<b>PCEE ( dinamitzar activitats i donar beques esportives per famílies amb dificultats econòmiques ). 1700€ de subvenció als alumnes de voleibol</b>	Fer sol·licituds al mes de juny	Juny	<b>Indicador:</b> percentatge de participació <b>Criteri acceptació:</b> quantitat de diners
6	<b>Esquiada oberta a tots els alumnes del centre</b>	Inscripció oberta	???	<b>Indicador:</b> participació <b>Criteri acceptació:</b> omplir un autocar

### Coordinació de Recerca

	ACTIVITATS PREVISTES	METODOLOGIA	CALENDARI	INDICADOR ACTIVITAT
1	Treballar les competències a partir de la realització d'activitats i/o petits projectes relacionats amb la temàtica dels continguts de les CCNN i de FiQ. Realització d'una prova pilot a 1r i 2n d'ESO.	Seguiment pausat de la realització del projecte a partir d'una sèrie de documents explicats a l'alumnat al llarg del curs: 1r TR: realització d'un pòster. 2n TR: realització de materials didàctics. 3r TR: realització d'una presentació. Valoració a final de curs.	Tot el curs	Indicador: integració en les qualificacions de la matèria.  Criteri acceptació: 2 per trimestre i nivell educatiu.



## A.1.2. Objectiu anual: Augmentar la taxa de graduació a BAT i les qualificacions a PAU

### Indicador 1.2: Taxa de graduació BAT, Resultats PAU.

#### Departament de Ciències de la Natura

	ACTIVITATS PREVISTES	METODOLOGIA	CALENDARI	INDICADOR ACTIVITAT
1	Valoració dels resultats trimestrals en reunió de departament i detecció d'alumnes amb dificultats d'aprenentatge per establir mesures d'ajuda.	Cada trimestre valorar, matèria a matèria, els resultats obtinguts, si hi ha marge de millora, és a dir, si estem per sota del criteri d'acceptació de l'indicador, proposar actuacions de millora. L'efectivitat de les quals es valorarà el trimestre següent. Si no han estat efectives proposar de noves.	Tot el curs	<b>Indicador:</b> Valoració realitzada  <b>Criteri acceptació:</b> Millora de resultats en trimestre següent
2	Millorar resultats acadèmics proves PAU's	En les proves escrites posar exercicis similars als proposats en les proves PAU's alterant enunciat i dades numèriques per evitar que els alumnes memoritzin la resolució. En les setmanes de preparació de les PAU's, a final de curs, dedicar totes les hores a repassar i fer exercicis. Proporcionar als alumnes material per treballar a l'aula cada dia i per treballar pel seu compte aquells temes que necessitin més reforç.	Tot el curs	<b>Indicador:</b> Totes les preguntes de les proves escrites siguin similars a les de PAU's  <b>Criteri acceptació:</b> Mínim totes les proves trimestrals



Departament de Castellà

	ACTIVITATS PREVISTES	METODOLOGIA	CALENDARI	INDICADOR ACTIVITAT
1	Treball de l' <b>expressió oral</b>	Els treballs d'expressió escrita es valoraran tenint en compte l'adequació, la coherència, la correcció lingüística i els elements de comunicació no verbal.	Tot el curs	<b>Indicador Nombre d'activitats realitzades</b> <b>Criteri acceptació:</b> Realització d'una o més activitats en cada un dels grups d'ESO i batxillerat
2	Millorar els resultats a les <b>PAU</b> de les assignatures <i>Llengua castellana y Literatura castellana</i> (de modalitat)	Utilitzar models de les proves d'anys anteriors, sempre modificant el contingut i mantenint el format.	Tot el curs	<b>Indicador Nombre d'activitats realitzades</b> <b>Criteri acceptació:</b> Realització de diferents activitats als batxillerats.

Departament de Català

	ACTIVITATS PREVISTES	METODOLOGIA	CALENDARI	INDICADOR ACTIVITAT
1	Treball d' <b>expressió oral</b> a l'aula (ESO)	Els treballs d'expressió oral es valoraran tenint en compte l'adequació, la coherència, la cohesió, la correcció lingüística i els elements de comunicació no verbals.	Al llarg del curs	<b>Indicador:</b> nombre d'activitats realitzades <b>Criteri acceptació:</b> Realització d'una o més activitat en cada un dels grups d'ESO i batxillerat
2	Millora de l'expressió oral a través de les <b>TIC</b>	Activitats d'expressió oral mitjançant enregistraments en <b>vídeo i/o àudio</b> . Elaboració de presentacions audiovisuals per donar suport a les expressions orals. (Prezzi, Power point...)	Al llarg del curs	<b>Indicador:</b> nombre d'activitats realitzades <b>Criteri acceptació:</b> Realització d'una o més activitat en cada un dels grups d'ESO i batxillerat



3	Reforç de l'ortografia	<p>Participació al concurs de lletrejar <i>Picalletres</i> (3ESO)tv comarcal (2ESO)ràdio</p> <p>Activitats diverses, aplicant diferents metodologies a la resta de l'ESO (<b>jocs</b> d'ortografia, memòria visual, etc)</p>	Al llarg del curs	<p><b>Indicador:</b> nombre d'activitats realitzades</p> <p><b>Criteri acceptació:</b> Realització d'una o més activitat en cada un dels grups d'ESO i batxillerat</p>
4	Valoració dels resultats trimestrals en reunió de departament i detecció d'alumnes amb necessitats educatives especials per establir mesures d'ajuda i/o recuperació.	<p>Cada trimestre es valorarà, en la matèria de llengua catalana, els resultats obtinguts d'ESO i batxillerat. Es proposaran activitats de millora o recuperació als alumnes que no aproven el trimestre.</p> <p>Al batxillerat es proposen noves activitats que segueixen/imiten el format de les PAU per tal que els alumnes s'hi familiaritzen.</p>	Al final de cada trimestre	<p><b>Indicador:</b> valoració realitzada</p> <p><b>Criteri acceptació:</b> Millora dels resultats del trimestre anterior</p>

### Departament de Matemàtiques

	ACTIVITATS PREVISTES	METODOLOGIA	CALENDARI	INDICADOR ACTIVITAT
1	Valoració dels resultats trimestrals en reunió de departament i detecció d'alumnes amb dificultats d'aprenentatge per establir mesures d'ajuda.	Cada trimestre valorar, matèria a matèria, els resultats obtinguts, si hi ha marge de millora, és a dir, si estem per sota del criteri d'acceptació de l'indicador, proposar actuacions de millora. L'efectivitat de les quals es valorarà el trimestre següent. Si no han estat efectives proposar de noves.	Tot el curs	<p><b>Indicador:</b> Valoració realitzada</p> <p><b>Criteri acceptació:</b> Millora de resultats en trimestre següent</p>
2	Millorar resultats acadèmics proves PAU's	<p>En les proves escrites posar exercicis similars als proposats en les proves PAU's alterant enunciat i dades numèriques per evitar que els alumnes memoritzin la resolució.</p> <p>En les setmanes de preparació de les PAU's, a final de curs, dedicar totes les hores a repassar i fer exercicis. Proporcionar als alumnes material per</p>	Tot el curs	<p><b>Indicador:</b> Totes les preguntes de les proves escrites siguin similars a les de PAU's</p> <p><b>Criteri acceptació:</b> Mínim totes les proves</p>



		treballar a l'aula cada dia i per treballar pel seu compte aquells temes que necessitin més reforç.		trimestrals
--	--	---	--	-------------

### Departament de Tecnologia

	ACTIVITATS PREVISTES	METODOLOGIA	CALENDARI	INDICADOR ACTIVITAT
1	Utilitzar materials audiovisuals i interactius: <ul style="list-style-type: none"> <li>• pàgines web</li> <li>• infografies</li> <li>• applets</li> <li>• videos de youtube</li> </ul>	Introduir els continguts teòrics a través de materials de suport audiovisuals i interactius que es troben penjats al moodle de cada curs	Tot el curs	<b>Indicador:</b> Resultats acadèmics trimestrals  <b>Criteri acceptació:</b> resultats acadèmics dins dels del rang d'acceptació
2	Realització de tallers tecnològics al llarg de l'ESO, visites a universitats tecnològiques (com per exemple el Tecnocampus de Mataró) o museus del MNATEC, visites a fires tecnològiques com YOMO, participar en el Mercat tecnològic de Granollers	Estimular la curiositat per la tecnologia a base de treballar camps d'interès pels alumnes, com són la programació, la robòtica, l'electrònica. Potenciar la realització de tallers, visites a empreses durant els cursos de 3r i 4rt d'ESO		<b>Indicador:</b> Número d'alumnes matriculats al batxillerat tecnològic  <b>Criteri acceptació:</b> Mantenir la mitja dels últims 5 anys d'alumnes matriculats al batxillerat tecnològic
3	Realització d'activitats i problemes durant el batxillerat que s'assemblin a les realitzades en els exàmens PAU, potenciar els continguts que han tingut més presència en les PAU	Preparar a l'alumne a la metodologia de l'examen tipus PAU	Tot el curs	<b>Indicador:</b> Resultats acadèmics de les PAU  <b>Criteri acceptació:</b> resultats acadèmics dins dels del rang d'acceptació de la mitja de Catalunya.



Departament de Llengües Estrangeres

	ACTIVITATS PREVISTES	METODOLOGIA	CALENDARI	INDICADOR ACTIVITAT
1	<p>Mantenir el nivell escrit a Batxillerat i millora notes PAU:</p> <p>A tots els nivells: auxiliar de conversa</p> <p><b>1BAT</b></p> <p>De 3h, 2 en desdoblament (grups a 2 nivells)</p> <p><b>2BAT</b></p> <p>De 3h, 2 en desdoblament (grups a 2 nivells)</p> <p>Grup nivell 1h de pla d'expressió escrita</p>	<p>Dedicarem aquestes hores amb menys alumnes a:</p> <ul style="list-style-type: none"> <li>-explicar gramàtica a dos nivells diferents</li> <li>-escriure, també fent dos nivells</li> <li>-activitats d'speaking i preparació de selectivitat a 2Batx</li> </ul> <p>Encara que els grups es separin per nivells, els continguts que faran seran els mateixos i els exàmens també.</p> <p>Exàmens format selectivitat, (entrenant el descompte en preguntes errònies)</p> <p>Llibres de text de nivell mig-alt</p> <p>Correcció dels writings amb indicacions del professor, autocorrecció de l'alumne/correcció compartida, i revisió posterior.</p> <p>A 2 Batx nivell alt, ús de la gramàtica mitjançant l'expressió escrita</p> <p>Auxiliar de conversa: 1h de speaking en grup de 6-8 a tots els grups i a tots els nivells</p>	Durant tot el curs	<p><b>Indicador: resultats proves</b></p> <p><b>Criteri acceptació:</b> mantenir nivells situats en la mitjana de Catalunya</p>



Departament de Expressió artística – Visual i plàstica / Música

	ACTIVITATS PREVISTES	METODOLOGIA	CALENDARI	INDICADOR ACTIVITAT
1	Incidir molt especialment en la realització de models de les PAU de dibuix tècnic de diferents graus de dificultat.	Comprensió de les dades donades i búsqueda de les possibles solucions dels exercicis. Fomentar les resolucions dels exercicis a nivell individual i augmentar la autonomia personal.	Tot el curs	<b>Indicador:</b> nombre d' activitats <b>Criteri acceptació:</b> 3 o 4 activitats de les PAU per tema de la programació.

Coordinació Pedagògica

	ACTIVITATS PREVISTES	METODOLOGIA	CALENDARI	INDICADOR ACTIVITAT
1	Revisió de resultats de les PAU	- Anàlisi amb caps de departament i coordinació de batxillerat dels resultats de les PAU i propostes de millora	Tercer trimestre	<b>Indicador:</b> Resultats de les PAU <b>Criteri acceptació:</b> Millorar els resultats de l'any passat

Coordinador de qualitat

	ACTIVITATS PREVISTES	METODOLOGIA	CALENDARI	INDICADOR ACTIVITAT
1	Integració del model e2cat d'eixos d'excel·lència en el sistema de gestió i millorar els resultats del centre	Implementació de la metodologia REDAR per a la gestió i per al seguiment dels resultats del centre	Tot el curs	<b>Indicador:</b> treballar amb equips de millora <b>Criteri acceptació:</b> creació d'almenys 2 equips de millora



2	Reflexió, elaboració i implementació d'instruments, sistemes i metodologies que millorin els resultats dels processos/eixos	Seguiment de la metodologia impartida des de la xarxa del Programa de Qualitat	Tot el curs	<b>Indicador:</b> Identificar i compartir metodologies/instruments d'E/A amb altres centres  <b>Criteri acceptació:</b> Identificar i compartir almenys 1 metodologia/instrument dins de la xarxa del PQiMC
---	---	--	-------------	---



### A.1.3. Objectiu anual: Augmentar el rendiment acadèmic i la taxa de graduació a CF

#### Indicador 1.3: Rendiment acadèmic CF, Taxa de graduació CF.

##### Departament d'Informàtica

	ACTIVITATS PREVISTES	METODOLOGIA	CALENDARI	INDICADOR ACTIVITAT
1	Tots els cicles: Consolidació del treball per projectes	Als mòduls de SMX M5, algunes UF d'M3, M6 i M7.  GS en el mòdul DUAL s'empra la metodologia per projectes SCRUM, per potenciar les capacitats organitzatives, estructurals, d'autonomia, i així augmentar el rendiment acadèmic i la motivació. Per tant, el nombre de graduats.  També s'aprofita per actualitzar el currículum.	Tot el curs	<b>Indicador:</b> El nombre de graduats i la motivació pel cicle.  <b>Criteri acceptació:</b> Nombre de graduats sigui un 2% més que el curs passat

##### Departament d'Administració – Comerç

	ACTIVITATS PREVISTES	METODOLOGIA	CALENDARI	INDICADOR ACTIVITAT
1	Harmonització del sistema d'avaluació de les unitats formatives, augmentant el percentatge sobre la nota final de les activitats d'aula.	Com a criteri general, s'estableix que la nota final de les unitats formatives s'obtindrà a partir de l'avaluació de cada nucli formatiu mitjançant proves escrites (60% sobre el total) i activitats d'aula (40% restant).  Es pretén que l'alumnat faci un esforç constant durant tot el curs pel fet d'augmentar la importància o pes del treball diari en la nota final de la unitat formativa, posant en valor l'assistència a les classes.	Tot el curs.	<b>Indicador:</b> Unitats formatives aprovades / cursades.  <b>Criteri acceptació:</b> Millora del 10% respecte del curs anterior.





Coordinador de qualitat

	ACTIVITATS PREVISTES	METODOLOGIA	CALENDARI	INDICADOR ACTIVITAT
1	Integració del model e2cat d'eixos d'excel·lència en el sistema de gestió i millorar els resultats del centre	Implementació de la metodologia REDAR per a la gestió i per al seguiment dels resultats del centre	Tot el curs	<b>Indicador:</b> treballar amb equips de millora <b>Criteri acceptació:</b> creació d'almenys 2 equips de millora
2	Reflexió, elaboració i implementació d'instruments, sistemes i metodologies que millorin els resultats dels processos/eixos	Seguiment de la metodologia impartida des de la xarxa del Programa de Qualitat	Tot el curs	<b>Indicador:</b> Identificar i compartir metodologies/instruments d'E/A amb altres centres <b>Criteri acceptació:</b> Identificar i compartir almenys 1 metodologia/instrument dins de la xarxa del PQIMC



### A.1.4. Objectiu anual: Assegurar el seguiment de l'alumnat i la orientació individual

#### Indicador 1.4: Satisfacció dels alumnes i les famílies

##### Departament d'Orientació

	ACTIVITATS PREVISTES	METODOLOGIA	CALENDARI	INDICADOR ACTIVITAT
1	Planificació del Projecte d'orientació a 4 <sup>t</sup> d'ESO.	Es planifica un seguit d'activitats per a una setmana que abasten des de xerrades, a la realització d'activitats proposades en un dossier. El treball final consta de la presentació d'un perfil professional realitzat per l'alumnat i una infografia sobre l'itinerari a seguir per tal d'arribar a la professió triada.	Segon-tercer trimestre.	Indicador: Nombre d'activitats realitzades Criteri acceptació: 100%
2	Planificació, elaboració i recull d'activitats per al PAT.	Es continuarà fent recull o elaboració pròpia d'activitats per al PAT, amb una versió per al professorat i una altra per a l'alumnat.	Tot el curs	Indicador: Nombre d'activitats recollides. Criteri acceptació: 100%.
3	Recollir informació dels alumnes (6è de primària, i alumnes que procedeixen d'altres centres i arriben que ja han començat la ESO: presencial, en reunió amb els tutors anteriors i via telefònica o correu mail, amb els que venen d'altres pobles, Serveis Socials, EAP...) i traspasar-la als diferents tutors, Equips Docents i Direcció.	A finals de juny s'assisteix a la jornada de traspàs d'informació entre primària i secundària per recollir les informacions més destacades sobre el nou alumnat. També es pot recollir informació d'altres escoles via correu electrònic o telefònicament. En una reunió d'equip docent a inicis de curs es fa el traspàs d'informació al professorat.	Finals curs anterior i inici de curs actual.	<b>Indicador:</b> Assistència al Traspàs i reunions d'ED: <b>Criteri acceptació:</b> 100%
4	Ampliació del banc de recursos creat al Moodle per facilitar la tasca del professorat en les diferents matèries amb tots aquells alumnes amb NEE.	S'ha creat una pàgina al moodle com a Recursos per al professorat: en aquesta pàgina hi ha apartats amb informació i recursos sobre dislèxia, TDAH, Asperger, Sordesa i materials d'adaptació de les diferents matèries.	Tot el curs	<b>Indicador:</b> N° de recursos afegits al moodle <b>Criteri acceptació:</b> Un mínim de dos al trimestre.



5	Planificació i coordinació de xerrades a pares sobre Adolescència i Orientació.	S'organitza la informació, es prepara la presentació i es desenvolupen les xerrades en horari de tarda per garantir l'assistència de les famílies.	Tot el curs	<b>Indicador:</b> Assistència a les xerrades. <b>Criteri acceptació:</b> Un mínim d'un 50%.
6	Coordinació dels serveis interns en les actuacions que desenvolupen: UALL i vetlladora.	S'elaboren documents on queda reflectida la seva participació al centre: horaris, planificació, funcions... Formen part de la reunió setmanal del departament.	Tot el curs	<b>Indicador:</b> Documentació lliurada i assistència a la reunió. <b>Criteri acceptació:</b> 100%.
7	Coordinació dels serveis externs: EAP, CREDA, ONCE, Serveis Socials de l'Ajuntament, COC, Servei de drogodependències, Infermera, UEC, Hospital de dia, Xarxa d'infància, Mossos, CSMIJ...	Es fa d'intermediari entre tots els serveis externs i el centre, en funció de les necessitats que van sorgint. Es tracta de treballar en xarxa.	Tot el curs	<b>Indicador:</b> Nombre d'intervencions en funcions de les demandes. <b>Criteri acceptació:</b> Un mínim d'un 90%.
8	Col·laboració en l'elaboració dels PI i en el suport d'alumnat i materials en el cas de NEE.	Assessorem el professorat en l'elaboració dels PI de l'alumnat amb NEE. Proporcionem recursos i materials.	Tot el curs	<b>Indicador:</b> Nombre d'intervencions en funcions de les demandes. <b>Criteri acceptació:</b> 100%.



### Coordinació Pedagògica ESO i BAT

	ACTIVITATS PREVISTES	METODOLOGIA	CALENDARI	INDICADOR ACTIVITAT
1	Assegurar l'atenció a la diversitat dels alumnes, així com el bon funcionament de l'AA i de l'AO	- Elaboració dels plans individualitzats a l'ESO i Batxillerat  - Seguiment del funcionament dels alumnes d'AA i d'AO i dels alumnes de suport d'aprenentatge a través de reunions amb el departament d'orientació	Tot el curs	<b>Indicador:</b> Resultats acadèmics dels alumnes amb PI, d'AA i d'AO  <b>Criteri acceptació:</b> 75% d'aprovat
2	Setmana de l'orientació a 4t d'ESO	Organització i seguiment, juntament amb el departament d'orientació i coordinació de 2n cicle ESO, de la setmana de l'orientació a 4t d'ESO	Segon trimestre	<b>Indicador:</b> Enquestes de satisfacció als alumnes  <b>Criteri acceptació:</b> 80% d'alumnes amb valoració positiva
3	Millorar l'acció tutorial	Planificació d'activitats, xerrades i sortides, conjuntament amb coordinadors i tutors	Tot el curs	<b>Indicador:</b> Nombre d'activitats realitzades  <b>Criteri acceptació:</b> 90% d'activitats programades
4	Difondre activitats d'autoavaluació i coavaluació per tal que l'alumnat participi del procés avaluatiu.	Qüestionari d'autoavaluació personal i de grup a les classes de tutoria. Fixació d'objectius.	La setmana abans i després de les avaluacions.	<b>Indicador:</b> Nombre d'activitats realitzades  <b>Criteri acceptació:</b> realitzar almenys 1 activitat per trimestre
5	Coordinar el traspàs primària-secundària	Reunions amb els tutors de primària i els coordinadors pedagògics i tutors de secundària  Traspàs d'informació entre primària i secundària (informes dels alumnes, graelles de notes..)	Tot el curs	<b>Indicador:</b>  nombre de reunions assistides  <b>Criteri d'acceptació:</b> realitzar totes les reunions al menys per un representant del centre



6	Programar i seqüenciar el calendari del PAT de 1r i 2n d'ESO al Google Calendar, amb uns eixos transversals i comuns a tots els cursos: autoconeixement, educació emocional, comunicació, cooperació, etc.	Elaboració, facilitació i coordinació de les activitats de tutoria, a les reunions setmanals de tutors.	Al llarg de tot el curs	<b>Indicador:</b> Nombre d'activitats comunes realitzades <b>Criteri acceptació:</b> Almenys 5 activitats per trimestre
7	Xerrades d'orientació acadèmica al batxillerat	Planificació de visites i xerrades de tutoria sobre orientació acadèmica: centres universitaris, saló de l'ensenyament, xerrades al centre, tallers a la universitat ...	Tot el curs	<b>Indicador:</b> Enquestes de satisfacció dels alumnes <b>Criteri acceptació:</b> Grau de satisfacció de, almenys, 7,5.
8	Informació i tràmits referent a les PAU	Seguiment individual dels alumnes a través dels tutors per tal que estiguin informats del funcionament de les matèries optatives i la seva relació a les PAU.  Acompanyament a l'hora de fer la prematrícula i la matrícula de les PAU.	Segon trimestre	<b>Indicador:</b> Nombre d'incidències <b>Criteri acceptació:</b> Inferior o igual a 3 incidències
9	Gestió de la informació referent a les PAU	Recull i actualització de la informació referida al batxillerat, a les PAU i a estudis posteriors. Difusió d'aquestes informacions perquè arribin a les persones interessades.	Tot el curs	<b>Indicador:</b> Nombre d'incidències <b>Criteri acceptació:</b> Inferior o igual a 3 incidències
10	Difusió del projecte educatiu de centre	Preparació, organització i realització de les reunions de famílies d'inici de curs.  Preparació, organització i realització de la jornada de portes obertes.	Tot el curs	<b>Indicador:</b> Enquestes de satisfacció <b>Criteri acceptació:</b> satisfacció igual o superior a 8
11	Reorientació acadèmica a segon cicle de l'ESO i el Batxillerat	Reorientació acadèmica dels alumnes que no tenen el perfil acadèmic o la motivació suficient per poder seguir amb èxit els estudis als quals estan matriculats.	Tot el curs	<b>Indicador:</b> Índex d'abandonament del sistema educatiu <b>Criteri acceptació:</b> inferior al 2%



### Coordinació de CF

	ACTIVITATS PREVISTES	METODOLOGIA	CALENDARI	INDICADOR ACTIVITAT
1	Seguiment de les activitats de tutoria	Actualització i seguiment de les activitats de tutoria mitjançant les reunions entre coordinació de CF i els documents/BBDD penjats al Moodle de Coordinació. Document compartit amb sortides i xerrades de CF.	Tot el curs	<b>Indicador:</b> Nombre d'activitats/tasques realitzades <b>Criteri acceptació:</b> 90% de les activitats realitzades
2	Difusió del projecte educatiu de Cicles Formatius al centre	Preparació, organització i realització de reunions de famílies d'inici de curs. Preparació, organització i realització de la jornada de portes obertes. Elaboració de díptics/cartells.	Octubre Maig	<b>Indicador:</b> Enquestes de satisfacció <b>Criteri acceptació:</b> >7
3	Promoció/Difusió dels Cicles Formatius del centre	Fira Guia't. Preparat per alumnes de CF.	Març	<b>Indicador:</b> Realització de la tasca <b>Criteri acceptació:</b> Fet/No fet



### A.1.5. Objectiu anual: Disminuir l'absentisme i l'abandonament del sistema educatiu

#### Indicador 1.5: Taxa d'absentisme, Taxa d'abandonament

##### Departament d'Orientació

	ACTIVITATS PREVISTES	METODOLOGIA	CALENDARI	INDICADOR ACTIVITAT
1	<p>Coordinació amb el professorat i la Comissió Social per fer el seguiment de l'alumnat absentista.</p> <p>Coordinació amb l'equip docent per valorar la derivació d'alumnat a altra formació per evitar l'abandonament del sistema educatiu (PFI, UEC...)</p>	<p>Es recullen les demandes del professorat pel que fa a alumnat en risc d'abandonament del sistema educatiu, i de l'alumnat que manifesta absentisme. Es fa demanda a la Comissió Social a través de l'EAP. Es planifiquen reunions amb les famílies.</p>	Tot el curs	<p><b>Indicador:</b> Nombre de coordinacions realitzades</p> <p><b>Criteri acceptació:</b> 100%</p>

##### Departament d'Educació Física

	ACTIVITATS PREVISTES	METODOLOGIA	CALENDARI	INDICADOR ACTIVITAT
1	Seguiment i prevenció de l'absentisme	Control de les faltes d'assistència	Tot el curs	<p><b>Indicador:</b> nombre de faltes</p> <p><b>Criteri acceptació:</b> 20% de la nota final</p>

##### Departament d'Informàtica

	ACTIVITATS PREVISTES	METODOLOGIA	CALENDARI	INDICADOR ACTIVITAT
1	Tots els cicles - Seguiment i prevenció de l'absentisme	Seguiment de l'alumnat per a prevenir l'absentisme i/o abandonament durant les sessions de tutoria i reunions de coordinació amb els tutors	Tot el curs	<p><b>Indicador:</b> Millora de l'índex d'absentisme o abandonament</p> <p><b>Criteri acceptació:</b> Reducció l'absentisme i/o abandonament un 2% respecte el curs anterior</p>



Departament d'Administració – Comerç

	ACTIVITATS PREVISTES	METODOLOGIA	CALENDARI	INDICADOR ACTIVITAT
1	Acció tutorial als cicles de grau mitjà per reduir les taxes d'absentisme i abandonament.	Seguiment de les absències de l'alumnat en les reunions d'equip docent i comunicació amb les famílies al respecte en el cas de l'alumnat menor d'edat i en el cas de majors d'edat que han autoritzat que les famílies puguin ser contactades.	Tot el curs	Indicadors: Alumnat absentista / alumnat total. Alumnat que abandona / alumnat total.  Criteris d'acceptació: Millora del 10% respecte del curs anterior.

Coordinació Pedagògica ESO i BAT

	ACTIVITATS PREVISTES	METODOLOGIA	CALENDARI	INDICADOR ACTIVITAT
1	Seguiment i prevenció de l'absentisme	Seguiment i prevenció de l'absentisme i/o abandonament durant les sessions de tutoria i reunions de coordinació amb els tutors.	Tot el curs	<b>Indicador:</b> Millora de l'índex d'absentisme o abandonament.  <b>Criteri acceptació:</b> reduir absentisme i/o abandonament respecte el curs anterior en un 2%.





## A.2. Objectiu 2. Impuls de projectes educatius i noves metodologies amb la participació de la comunitat educativa.

### A.2.1. Estendre la innovació metodològica i didàctica a les aules.

#### Indicador 2.1: Activitats de formació executades

##### Coordinació Pedagògica

	ACTIVITATS PREVISTES	METODOLOGIA	CALENDARI	INDICADOR ACTIVITAT
1	Afavorir la observació d'aula entre professors	Observacions d'aula entre professors d'un mateix nivell educatiu per tal de diversificar metodologies	Tot el curs	<b>Indicador:</b> Nombre de visites entre professors d'un mateix nivell <b>Criteri acceptació:</b> Al menys, un terç del professorat d'un ED ha de fer observació d'aula
2	Continuïtat en del Servei Comunitari	- Programa de voluntariat a 4t d'ESO amb activitats fora de l'horari lectiu de servei a la comunitat - Seguiment del servei comunitari a les matèries d'ètica-cívica, català, educació física i biologia	Tot el curs	<b>Indicador:</b> Enquestes de satisfacció als alumnes <b>Criteri acceptació:</b> 80% d'alumnes amb valoració positiva



Departament d'Administració – Comerç

	ACTIVITATS PREVISTES	METODOLOGIA	CALENDARI	INDICADOR ACTIVITAT
1	Desplegament dels materials de consulta/treball i activitats de mòduls/unitats formatives a l'aula virtual del centre.	Organitzar els materials d'ensenyament/aprenentatge dels mòduls professionals en l'aula virtual del centre, de forma que s'identifiqui clarament la seqüenciació del mòdul tal com està programat.  Utilitzar l'aula virtual com a canal de presentació i avaluació de les activitats proposades, per reduir la utilització de paper.	Tot el curs.	<b>Indicador:</b> Nombre de mòduls desplegats.  <b>Criteri acceptació:</b> Millora del 10% respecte del curs anterior.
3	Formació del professorat per a la implantació de noves metodologies a l'aula.	Participació del professorat en activitats de formació dirigides al coneixement/implantació de noves metodologies a l'aula.	Tot el curs.	<b>Indicador:</b> Nombre de professors participants.  <b>Criteri acceptació:</b> Millora del 10% respecte del curs anterior.
4	Realització d'activitats amb l'alumnat de cicles formatius, en col·laboració amb organismes, associacions i empreses de diferents sectors.	Proposar activitats i desenvolupar-les per connectar l'aprenentatge de l'alumnat amb organismes, associacions i empreses.	Tot el curs.	<b>Indicador:</b> Activitats executades.  <b>Criteri acceptació:</b> mínim 1 per trimestre / cicle.



Departament de Català

	ACTIVITATS PREVISTES	METODOLOGIA	CALENDARI	INDICADOR ACTIVITAT
1	Foment del plaer de la lectura	Participació de l'alumnat d'ESO al projecte Atrapallibres i Protagonista Jove (Consell Català del llibre infantil i juvenil)  Projecte de la biblioteca d'aula-lectura silenciosa en tots els grups d'ESO per consolidar l'hàbit de lectura. (mitja hora setmanal)	Al llarg del curs	Indicador: nombre d'alumnes que participen en els projectes  Criteri acceptació: 80 alumnes / 100%
2	Visita a la biblioteca Roca Umbert amb els alumnes de 1rESO. Recomanacions lectores	La visita a la biblioteca té relació amb <i>el Projecte de biblioteca d'aula-lectura silenciosa</i> . La visita i la xerrada es fa amb la col·laboració de les bibliotecàries de Roca Umbert.	Segon trimestre	Indicador: nombre de visites /xerrades  Criteri acceptació: 100%
3	Tallers per reforçar / ampliar l'expressió escrita i oral i fomentar la creativitat i el gust per la literatura (KIT comunica't de Caixafòrum)	<i>Realització del taller a l'aula amb el material rebut de caixafòrum a tots els nivells</i>	2n/3r trimestre	Indicador: nombre de tallers realitzats  Criteri acceptació: mínim un taller per cada nivell d'ESO / batxillerat
4	Visita d'un mitjà de comunicació en llengua catalana	Visita a <i>El 9 Nou</i> amb els alumnes de 4ESO (matèria PEE)	Tercer trimestre	Indicador: nombre de visites  Criteri acceptació: 100%



5	Projectes interdisciplinars	<p>Treball coordinat amb altres departaments per tal de dur a terme projectes interdisciplinars en diferents nivells de l'ESO (socials, llengua castellana, naturals, visual i plàstica, tecnologia).</p> <p>-Projecte a 3ESO per treballar el llibre <i>El diari vermell de la Carlota</i> (llengua catalana), la sexualitat i la reproducció (biologia), el format del diari (català i castellà).</p> <p>-Projecte a 1ESO per treballar el món de l'Antiga Grècia (socials) i el teatre (llengua catalana).</p> <p>-Projecte 4<sup>t</sup> ESO per treballar personatges històrics i literaris del sXX. Català, castellà i socials.</p>	Al llarg del curs	<p>Indicador: nombre de projectes interdisciplinars realitzats</p> <p>Criteri acceptació: Increment &gt; o = 1 treball per curs</p>
6	Projectes interlingüístics	<p>Treballar l'experiència i l'expressió lírica a partir de cançons/poemes expressades en altres llengües. Primerament en castellà podent-se aprofundir en anglès i/o francès.</p> <p>Es consolida l'expressió escrita mitjançant la traducció al català d'altres llengües, així com el desenvolupament de les intel·ligències intra i interpersonal.</p> <p>2n ESO</p>	Al llarg del curs	<p>Indicador: nombre de projectes</p> <p>Criteri acceptació: mínim d'un.</p>
7	Treball coordinat amb el departament de castellà	<p>Es consolida i s'amplia la coordinació creada amb el departament de llengua castellana per tal de desenvolupar conjuntament activitats que afavoreixin la complementarietat i sinèrgia dels continguts.</p>	Tot el curs	<p>Indicador: Nombre de professores participants</p> <p>Criteri acceptació: : 100%</p>



8	Sortides relacionades amb la literatura i el coneixement de la cultura i la llengua catalana.	Visita de l'Arxiu Maragall i de la biblioteca de la UB amb els alumnes de 1r de batx que fan Literatura catalana	Desembre 2018	Indicador: nombre de sortides Criteri acceptació: una o dues
9	Foment de la creativitat i el gust per la literatura	D'acord amb les competències bàsiques, l'escriptura i l'art serveix a l'alumne com a mitjà per estructurar el pensament i comunicar-se amb els altres. Desenvolupem diversos projectes relacionats amb l'art, la creativitat i la literatura des de la pròpia experiència creadora: <ul style="list-style-type: none"><li>- Creació de cal·ligrames i poemes visuals</li><li>- Escenificació de textos teatrals</li><li>- Creació de <i>collages</i> a partir de retalls de diaris i revistes</li></ul>	Al llarg del curs	Indicador: nombre d'activitats realitzades Criteri acceptació: Increment >= 1 treball per curs
10	Formació al professorat	Formació en <i>TEATRE ESSÈNCIA</i> del Laboratorio-escuela de Jéssica Walker. Barcelona  <i>Conflictes i emocions</i> 40 hores a Prisma.  <i>El que volem saber de la nova normativa de català</i> (curs de 20 hores) de la UB  Es realitzaran altres formacions a determinar.	De juliol de 2017 a agost 2018	Indicador: nombre de professors participants Criteri acceptació: Tres professores



Departament de Castellà

	ACTIVITATS PREVISTES	METODOLOGIA	CALENDARI	INDICADOR ACTIVITAT
1	Jocs sobre els continguts del currículum	Jugar aprenent	Tot el curs	<b>Indicador: Nombre d'us d'aquest recurs</b> <b>Criteri acceptació: :</b> Realització d'una o més activitats en cada un dels grups d'ESO i batxillerat
2	Sortides al teatre i activitats culturals	Aprendre a valorar una peça teatral, amb esperit crític i aplicar els coneixements de la literatura a través de la pràctica del gènere dramàtic	Tot el curs	<b>Indicador: Nombre d'us d'aquest recurs</b> <b>Criteri acceptació: :</b> Una o dues sortides per curs.
3	Millora de l'aprenentatge a través de les TIC	Elaboració i preparació d'activitats audiovisuals, montatges, cortometratges, cançons, jocs interactius, etc.	Tot el curs	<b>Indicador: Nombre d'us d'aquest recurs</b> <b>Criteri acceptació: :</b> Realització d'una o més activitats en cada un dels grups d'ESO i batxillerat
4	Treball conjunt entre les professores del departament a tots els cursos i posada en comú de les pràctiques docents.	Planificació de sessions pedagògiques de departament per afavorir la cohesió i el treball cooperatiu.	Tot el curs	<b>Indicador: Nombre de professors participants</b> <b>Criteri acceptació: :</b> 100%



5	Observació a l'aula i treball conjunt entre les professores del departament (castellà i català).	Intercanvi de bones pràctiques i d'activitats a través de l'observació a l'aula i de l'exposició en les reunions de departament.	Tot el curs	<b>Indicador Assistència a les classes dels companys del dpt.</b>  <b>Criteri acceptació:</b> Mínim una visita per professor per curs
---	--	--	-------------	--

Departament de Llengües Estrangeres

	ACTIVITATS PREVISTES	METODOLOGIA	CALENDARI	INDICADOR ACTIVITAT
1	Participació al projecte Erasmus + "The City of the Future"	Aquest curs es realitza a la classe de 4ESO amb participació de tots els alumnes i específicament els alumnes que prenen part en el projecte	Cursos 2016-17 i 2017-18	Indicador: participació 25 alumnes  Criteri acceptació: satisfacció alumnes participants
2	4ESO: estada en país de parla anglesa	Els alumnes de 4ESO realitzen el viatge de final d'etapa en un país de parla anglesa	Març 2018	Indicador: nombre participants  Criteri acceptació: satisfacció alumnes
3	1ESO: participació al projecte Etwinning d'intercanvis de cartes	Intercanvi de cartes en anglès amb alumnes de diferents països europeus	Trimestral	Indicador: nombre de cartes enviades/rebudes per alumne  Criteri acceptació: dues cartes durant el curs



4	Tots els nivells: anades al cinema i teatre en francès	Anades al cinema i teatre en francès amb treball previ i posterior a l'aula	Durant el curs	Indicador: nombre participants  Criteri acceptació: satisfacció alumnes
---	--	---	----------------	---

### Departament de Matemàtiques

	ACTIVITATS PREVISTES	METODOLOGIA	CALENDARI	INDICADOR ACTIVITAT
1	Intercanvi d'experiències, participació xarxa de CB	Anar a les reunions de la xarxa, entrar en els links per intercanviar activitats, dubtes, experiències, .... i posar-les en comú amb els membres del departament	Tot el curs	<b>Indicador:</b> Nombre de professors participants en la xarxa  <b>Criteri acceptació:</b> Mínim dos professors
2	Planificació de sessions pedagògiques de departament per afavorir la cohesió i el treball cooperatiu entre els seus membres.	Intercanvi de bones pràctiques i d'activitats a través de l'observació a l'aula i d'exposició en les reunions.	Tot el curs	<b>Indicador:</b> Assistències a les classes dels companys de departament  <b>Criteri acceptació:</b> Mínim una visita per professor per curs

### Departament de Ciències de la Natura

	ACTIVITATS PREVISTES	METODOLOGIA	CALENDARI	INDICADOR ACTIVITAT
1	Introduir el treball cooperatiu entre alumnes en les classes de 2n ESO	A partir dels continguts indicats a la programació de 2n d'ESO (Física i Química), i prenent com a referència el llibre de text <b>Física i Química, sèrie Investiga</b> , l'alumnat (grups d'1 a 4 persones) ha de definir un tema i una idea per als projectes. Aquests s'aniran desenvolupant de manera pautada al llarg del curs, amb la possibilitat de presentar-se a congressos, si fos el cas. Aquestes pautes s'indicaran a la classe	Tot el curs	<b>Indicador:</b> Nombre de treballs realitzats  <b>Criteri acceptació:</b> Un per trimestre





		virtual de Google Classroom. Cada etapa del seu desenvolupament s'avaluarà com a part pràctica/experimental de la nota de la matèria.		
2	Intercanvi d'experiències, participació xarxa de CB	Anar a les reunions de la xarxa, entrar en els links per intercanviar activitats, dubtes, experiències, .... i posar-les en comú amb els membres del departament	Tot el curs	<b>Indicador:</b> Nombre de professors participants en la xarxa <b>Criteri acceptació:</b> Mínim dos professors
3	Disseny d'activitats formatives amb noves tecnologies amb alumnes de 4t ESO de Biologia i Geologia	En les classes treballarem en un entorn virtual amb Google Classroom, a més de l'ús de mòbils i tauletes en activitats de laboratori. En concret, i amb el complement del llibre, es crearan: <ul style="list-style-type: none"><li>• Exercicis, que podran ser entregats on line o en paper.</li><li>• Pràctiques. En aquest cas, l'alumnat haurà de crear, per grups, una carpeta compartida a Drive on penjarà la pràctica que faran en grup a la classe de laboratori. Posteriorment, i una vegada que estigui acabada, hauran de fer una còpia dels continguts a la seva fitxa personalitzada a Google Classroom.</li><li>• Projecte. Seguint la pauta estàndard a l'hora de fer una recerca, i a partir del continguts del llibre, cada grup d'alumnes el desenvoluparà, amb la possibilitat de ser presentats a congressos. Pot servir, si fos el cas, com a base del treball de recerca de Batxillerat.</li></ul>	Tot el curs	<b>Indicador:</b> Nombre d'activitats realitzades <b>Criteri acceptació:</b> Mínim una per grup classe aquest curs
4	Planificació de sessions pedagògiques de departament per afavorir la cohesió i el treball cooperatiu entre els seus membres.	Intercanvi de bones pràctiques i d'activitats a través de l'observació a l'aula i d'exposició en les reunions.	Tot el curs	<b>Indicador:</b> Assistències a les classes dels companys de departament <b>Criteri acceptació:</b> Mínim una visita per professor per curs



Departament d'Orientació

	ACTIVITATS PREVISTES	METODOLOGIA	CALENDARI	INDICADOR ACTIVITAT
1	Actualització dels blocs: aula d'acollida, orientació, aula oberta i Tècniques d'estudi.	Es van afegint als blocs treballs d'alumnes, recursos i informacions d'interès per a l'alumnat i tota la comunitat educativa.	Tot el curs	<b>Indicador:</b> Nombre d'articles publicats. <b>Criteri acceptació:</b> Mínim tres per mes.
2	Formació interna al departament d'orientació.	Cada un dels membres del departament exposarà recursos interessants i bones pràctiques a la resta de companyes.	Tot el curs	<b>Indicador:</b> Nombre de professors participants. <b>Criteri acceptació:</b> 100%
3	Formació en Trastorns de conducta	Participar en la formació i fer extensiu els coneixements apresos a la resta de companyes del departament i aplicar-ho a la pràctica diària a l'aula.	Tot el curs	<b>Indicador:</b> Transferència dels continguts adquirits en la formació. <b>Criteri acceptació:</b> Un mínim de 50%



Departament de Tecnologia

	ACTIVITATS PREVISTES	METODOLOGIA	CALENDARI	INDICADOR ACTIVITAT
1	<p>Realització de la Setmana Tecnològica, on es poden realitzar tallers externs durant horari lectiu</p> <p>1r, 2n, 3r ESO Taller de Robot Sumo</p> <p>1r ESO Introducció a la impressió 3D</p> <p>2n ESO Introducció a la robòtica lliure</p> <p>3r i 4r ESO Control d'un robot amb App Inventor i Bluetooth</p> <p>1i 2 BAT Tastet Maker</p>	<p>Realització de "píndoles " de robòtica, impressió 3D, scratch,... als alumnes de la ESO</p>	<p>Setmana tecnològica</p> <p>Finals de febrer-Inici de març</p>	<p><b>Indicador:</b> Nombre d'alumnes que participen</p> <p><b>Criteri acceptació:</b> 1 taller per curs</p>
2	<p>Consolidació de l'ús del moodle als cursos de l'ESO i Batxillerat</p>	<p>Treball amb aquesta eina al llar, de tota l'ESO i el Batxillerat,, adequant anualment el Moodle als canvis de continguts de les programacions.</p>	<p>Tot el curs</p>	<p><b>Indicador:</b> Nombre d'alumnes que utilitzen aquest recurs</p> <p><b>Criteri acceptació:</b> 25% d'alumnes utilitzen aquest recurs per presentar activitats</p>
3	<p>Formació continuada dels professors del departament: en Scrtach, Arduino, Impressió 3D i altres novetats tecnològiques</p>	<p>Participar en formació . Un cop rebuda anar introduint aquests coneixements en les classes</p>	<p>Tot el curs</p>	<p><b>Indicador:</b> Nombre de professors participants formació</p> <p><b>Criteri acceptació:</b> 1 curs de formació a l'any de cada professor del departament</p>



Departament d'Expressió artística – Visual i plàstica / Música

	ACTIVITATS PREVISTES	METODOLOGIA	CALENDARI	INDICADOR ACTIVITAT
1	Organització del concurs de postals de Nadal	Treballar aquesta proposta a les classes de 4t d' ESO	Primer trimestre	<b>Indicador:</b> nivell de participació. <b>Criteri acceptació:</b> realitzacions originals i creatives.
2	Participació en la Diada de St. Jordi. Organització del concurs de punts de llibre i exposició dels treballs.	Treballar aquesta proposta a tots els nivells de l' ESO i Batxillerat.	Segon trimestre	<b>Indicador:</b> nombre de participants. <b>Criteri acceptació:</b> incrementació de la participació del curs passat.
3	Participació en convocatòries de concursos fora del centre educatiu.	Fomentar la participació dels alumnes de 4t d' ESO en projectes diversos i incentivar la creativitat en general. Preparar una visita al Museu del disseny de Barna.	Tot el curs	<b>Indicador:</b> nombre d' activitats realitzades. <b>Criteri acceptació:</b> una per curs.
4	Incorporar l'ús de les TIC gradualment com a proposta per ampliar els recursos educatius de la matèria de música. Es realitzarà a primer, segon i tercer d' ESO i 4tn d' itinerari.	Activitats de classe tipus Kahoot. Utilització d'apps com : Padlet, Power point, Incredibox, .....	Tot el curs	<b>Indicador:</b> nombre d'activitats <b>Criteri acceptació:</b> mínim una per trimestre

## A.2.2. Implantar la metodologia de treball per projectes.

### Indicador 2.2: Treballs realitzats, publicats o presentats

#### Coordinació Pedagògica

	ACTIVITATS PREVISTES	METODOLOGIA	CALENDARI	INDICADOR ACTIVITAT
1	Desenvolupar noves metodologies de treball a l'aula	- Exemplificació de bones pràctiques als equips docents amb la finalitat de donar idees i pautes al professorat	Tot el curs	<b>Indicador:</b> Valoracions dels coordinadors sobre els treballs als ED  <b>Criteri acceptació:</b> Mínim d'una bona pràctica compartida a cada nivell a l'ESO
2	Participació a la Xarxa de Competències Bàsiques per desenvolupar el treball per projectes a l'ESO	- Creació de grups de treball a la Xarxa de CB amb la finalitat de planificar el treball per projectes	Tot el curs	<b>Indicador:</b> Valoracions positiva dels assistents a la formació de la Xarxa de CB  <b>Criteri acceptació:</b> Mínim d'un projecte per nivell a l'ESO
3	Innovació metodològica en la realització del TdR	Revisió i actualització de la planificació del Treball de recerca tot recollint la informació en el dossier de TdR que està a disposició dels alumnes.  Planificació de xerrades per als alumnes i professors per a l'orientació en l'elaboració d'aquest.	Tot el curs	<b>Indicador:</b> Opinió dels tutors/es actuals de batxillerat, per avaluar l'eficàcia de la nova metodologia i temporització i Enquestes de satisfacció als alumnes  <b>Criteri acceptació:</b> grau de satisfacció superior al 7,5.



### Coordinació d'Emprenedoria – Innovació

	ACTIVITATS PREVISTES	METODOLOGIA	CALENDARI	INDICADOR ACTIVITAT
1	Incorporar la innovació a la metodologia d'aula	Reunions amb tutors d'FCT, direcció, professorat i alumnat. Comunicació virtual (moodle, correu corporatiu). Organització del currículum per projectes de treball als CF	Primer i segon trimestre	<b>Indicador:</b> Activitats organitzades amb empreses i entitats relacionades amb la innovació <b>Criteri acceptació:</b> 4
2	Crear un espai de reunions amb l'equip directiu i la coordinació.	Reunions amb l'equip directiu per tractar temes relacionats amb projectes d'empresa	Tot el curs	<b>Indicador:</b> Número de reunions mensuals amb l'equip directiu. <b>Criteri acceptació:</b> 4

### Coordinació de Recerca

	ACTIVITATS PREVISTES	METODOLOGIA	CALENDARI	INDICADOR ACTIVITAT
1	Participació, si es cau, d'alguns projectes en diferents certàmens relacionats amb el món de la recerca. Possibilitat de fer intercanvis entre centres educatius. Realització d'una prova pilot aquest curs a 1r i 2n d'ESO.	Revisió dels documents dels projectes perquè tinguin el vistiplau per poder ser preseleccionat per part del centre. Seguiment del treball entre el professorat participant en els intercanvis. Valoració a final de curs.	Tot el curs	<b>Indicador:</b> nombre de projectes presentats. <b>Criteri acceptació:</b> 2 treballs / nivell educatiu.



Departament de Castellà

	ACTIVITATS PREVISTES	METODOLOGIA	CALENDARI	INDICADOR ACTIVITAT
1	Identificació d'aspectes a treballar de manera interdisciplinària a tota l'ESO	Establir amb companys d'altres matèries un tema comú per desenvolupar conjuntament	Tot el curs	<b>Indicador Nombre de treballs.</b> <b>Criteri acceptació:</b> Un mínim d'un treball per curs a l'ESO.
2	Treball cooperatiu entre professors	Preparar projectes interdisciplinàries	Tot el curs	<b>Indicador Nombre de professors participants</b> <b>Criteri acceptació:</b> : Un mínim d'un treball per curs a l'ESO.
3	Treballar amb el departament de català de manera conjunta i unificar criteris d'avaluació.	Establir amb les companyes de català uns criteris d'avaluació comuns i desenvolupar conjuntament activitats que afavoreixin la complementarietat i sinèrgia dels continguts.	Tot el curs	<b>Indicador: Nombre de professors participants</b> <b>Criteri acceptació:</b> : 100%



### Departament d'Educació Física

	ACTIVITATS PREVISTES	METODOLOGIA	CALENDARI	INDICADOR ACTIVITAT
1	Treball cooperatiu per fer activitats a l'aula	Activitats realitzades en equip per aconseguir l'objectiu o la tasca	Tot el curs	<b>Indicador:</b> nombre de vegades que es desenvolupen <b>Criteri acceptació:</b> participació
2	Desenvolupar un tema de forma voluntària en grups per pujar nota	Desenvolupar un treball grupal en algun dels continguts treballats a classe	3r trimestre	<b>Indicador:</b> nombre de grups fets <b>Criteri acceptació:</b> exposició als companys

### Departament d'Informàtica

	ACTIVITATS PREVISTES	METODOLOGIA	CALENDARI	INDICADOR ACTIVITAT
1	Consolidació de la metodologia de treball per projectes	SCRUM	Tot el curs	<b>Indicador:</b> Capacitat d'organització <b>Criteri acceptació:</b> coneixements adquirits





Departament de Matemàtiques

	ACTIVITATS PREVISTES	METODOLOGIA	CALENDARI	INDICADOR ACTIVITAT
1	Introduir el treball per projectes en tots els cursos d'ESO	Està previst treballar d'aquesta manera: - 1r ESO: Projecte sobre dependència funcional i proporcionalitat - 2n ESO: Projecte sobre Geometria - 3r ESO: Projecte sobre transformacions al pla amb Geogebra - 4t ESO: Projecte encara per determinar	Tot el curs	<b>Indicador:</b> Nombre de projectes realitzats  <b>Criteri acceptació:</b> Mínim un projecte per nivell en tot el curs
2	Animar als alumnes a participar en premis de recerca i altres activitats que potenciïn la curiositat per la recerca.	Motivar als alumnes excel·lents a participar en Bojos per la estadística, Bojos per les matemàtiques, .... o altres activitats similars	Tot el curs	<b>Indicador:</b> Nombre d'alumnes participants  <b>Criteri acceptació:</b> Mínim un alumne aquest curs

Departament de Ciències de la Natura

	ACTIVITATS PREVISTES	METODOLOGIA	CALENDARI	INDICADOR ACTIVITAT
1	Introduir el treball per projectes en algun curs d'ESO	Està previst treballar d'aquesta manera a: - La matèria de Biologia i Geologia de 4t ESO (objectiu 2.1; indicador 3) - Continuar col·laborant amb l'Escola Europa de Sevilla amb alumnes de 2n ESO en el projecte d'astronomia (pendent de com queda aquest curs, ja que han canviat de professorat; objectiu 2.1.; indicador 1) - Col·laborar en el projecte de ciutat d'astronomia "Posat en òrbita" amb alumnes de 1r ESO	Tot el curs	<b>Indicador:</b> Nombre de treballs realitzats  <b>Criteri acceptació:</b> Mínim un treball per nivell (1r i 4t ESO) en tot el curs
2	Identificació de temes a treballar de manera interdisciplinària i coordinada amb professors d'altres departaments en cursos d'ESO.	Establir amb companys d'altres matèries un tema comú per desenvolupar conjuntament. De moment està previst el Projecte interdisciplinari de "Sexualitat" a la matèria de biologia de 3r ESO.	Tot el curs	<b>Indicador:</b> Nombre de treballs superior respecte el curs anterior.  <b>Criteri acceptació:</b> Increment >= 1 treball per curs



3	Incrementar la participació en concursos de recerca científica i altres activitats que potenciïn la curiositat per la recerca i les ciències dels alumnes	Continuar presentant treballs d'alumnes a: Ciència en Acció, Joves i ciència, .... Motivar als alumnes excel·lents a participar en Bojos per la química, Bojos per la nutrició, Bojos per la biologia, etc.. Tenim alumnes que participen en la convocatòria del cus passat i d'altres interessats en la d'aquest curs.	Tot el curs	<b>Indicador:</b> Nombre d'alumnes participants  <b>Criteri acceptació:</b> 10% superior a la participació del curs passat
---	---	--	-------------	--

### Departament de Tecnologia

	ACTIVITATS PREVISTES	METODOLOGIA	CALENDARI	INDICADOR ACTIVITAT
1	Treballar per projectes des del departament  1r ESO Construcció d'un tangram manual i amb impressora 3D, construcció d'un cotxe aeropropulsat.  2n ESO Construcció d'un tres en ratlla electrònic, 3r ESO Construcció d'un pont llevadís  4r ESO Muntatges electrònics senzills, pràctiques d'Arduino, Reptes amb robòtica Mindstorm.	Seguir el mètode del procés tecnològic per resoldre el projecte	Tot el curs	<b>Indicador:</b> Nombre de projectes realitzats  <b>Criteri acceptació:</b> 1 per curs
2	Participar en el treball col·laboratiu per projectes fomentat des d' altres àrees del centre o des de la nostra  1r ESO El tangram és un proposat des del departament de tecnologia i utilitzat com a eina per treballar els continguts de matemàtiques de fraccions i formes geomètriques.	Treballar en equip i coordinar-nos amb les altres arres per iniciar projectes transversals	Tot el curs	<b>Indicador:</b> Nombre de projectes realitzats  <b>Criteri acceptació:</b> 1 per any acadèmic



Departament d'Expressió artística – Visual i plàstica / Música

	ACTIVITATS PREVISTES	METODOLOGIA	CALENDARI	INDICADOR ACTIVITAT
1	Identificar temes per desenvolupar de forma interdisciplinària i coordinar amb membres de l'equip docent de 1r d'ESO. Està previst una activitat conjunta entre socials, català i visual i plàstica: <b>teatre grec.</b>	Establir amb companys d'altres matèries un tema comú per desenvolupar conjuntament. Aquesta activitat està adreçada a 1r d'ESO.	Tot el curs. La representació d'una obra de teatre grec, es realitzarà al 3r trimestre.	<b>Indicador:</b> nombre d'activitats. <b>Criteri acceptació:</b> una activitat per trimestre.

**A.2.3. Augmentar l'actitud emprenedora de l'alumnat, el professorat i el centre.**

**Indicador 2.3: Activitats de formació executades**

Coordinació Pedagògica

	ACTIVITATS PREVISTES	METODOLOGIA	CALENDARI	INDICADOR ACTIVITAT
1	Desenvolupar noves metodologies de treball a l'aula	- Exemplificació de bones pràctiques als equips docents amb la finalitat de donar idees i pautes al professorat	Tot el curs	<b>Indicador:</b> Valoracions dels coordinadors sobre els treballs als ED  <b>Criteri acceptació:</b> Mínim d'una bona pràctica compartida a cada nivell a l'ESO



Coordinació d'Emprenedoria – Innovació

	ACTIVITATS PREVISTES	METODOLOGIA	CALENDARI	INDICADOR ACTIVITAT
1	Organitzar activitats, xerrades, tallers i formació vinculades a l'emprenedoria i l'ocupabilitat. Crear una start-up com a punt de trobada per donar servei intern a altres empreses internes i/o externes.	Consolidació de les jornades tècniques i d'emprenedoria i empresa. Setmana taller/Empresa. Promoure activitats amb l'entorn: empreses, entitats i administració. Promoure activitats solidàries, a la comunitat i d'emprenedoria social. Creació d'una comissió d'innovació-Emprenedoria.	Tot el curs	<b>Indicador:</b> N° d'activitats realitzades <b>Criteri acceptació:</b> Incrementar el n° d'activitats del curs passat (10).
2	Participació en les xarxes corresponents (Emprenedoria/Innovació).	Assistència a les xarxes. Coordinació de la xarxa d'emprenedoria Assistència als jornades extraordinàries i del sector.	Tot el curs	<b>Indicador:</b> Difusió i participació de les xarxes entre el professorat. Número de professors/es implicats <b>Criteri acceptació:</b> 3
3	Fomentar la col·laboració i participació dels alumnes de diferents cicles en la realització dels projectes i plans d'empresa. Facilitar la constitució de grups intercicles.	Establiment de criteris en l'elaboració i presentació d'idees i projectes, mitjançant una comissió. Impuls a la incorporació de la cocreació en el treball als centres, d'alumnat i professorat.	Tot el curs	<b>Indicador:</b> N° de cicles que treballen conjuntament. <b>Criteri acceptació:</b> 2
4	Difusió del programa i dels projectes entre el professorat l'alumnat, famílies (de l'alumnat CFGM)de de cicles formatius.	Difusió a l'espai web del centre d'activitats i projectes d'emprenedoria i innovació. Difusió de l'espai web d'activitats i projectes d'emprenedoria. Exposició de projectes al web del centre. Difusió al Claustre i al Consell Escolar. Jornada de portes obertes, document presentació.	Segon trimestre	<b>Indicador:</b> % d'alumnes, professors i famílies que han rebut la difusió. <b>Criteri acceptació:</b> 50%



Departament d'Orientació

	ACTIVITATS PREVISTES	METODOLOGIA	CALENDARI	INDICADOR ACTIVITAT
1	Realització del projecte de l'hort: sessions pràctiques d'acostament a la natura.	En diferents sessions setmanals, l'alumnat es fa càrrec de l'hort sota la supervisió de la professora: ús de les eines, temps per plantar i recollir, forma de plantar, regar, planificar l'hort... Un cop s'hagin recollit els productes es faran parades per poder vendre els productes.	Tot el curs	<b>Indicador:</b> Nombre de productes venuts. <b>Criteri acceptació:</b> Mínim un 70% del que s'ha plantat.
2	Explicació de contes a escoles de primària de la zona.	L'alumnat de l'aula d'acollida i/o de l'aula oberta preparen un conte (pot ser de creació pròpia si hi ha temps, o algun conte ja existent), entrenen la lectura en veu alta (pronunciació, entonació...) i l'expliquen davant nens petits, de forma voluntària.	Tercer trimestre	<b>Indicador:</b> Nombre d'alumnat participant. <b>Criteri acceptació:</b> 100%
3	Commemoració de dies especials	Commemorar alguns dels dies internacionals: Dia Mundial de la SIDA, el Dia de la Memòria Contra l'Horror Nazi, el Dia Internacional de la Dona Treballadora, el Dia Internacional de la Llegua Materna, Dia internacional per la pau i també el Bombardeig de Granollers de l'any 38. Amb l'ajuda de voluntaris i la coordinació de la vetlladora es munten parades a l'entrada del centre per fer difusió d'aquestes informacions.	Tot el curs	<b>Indicador:</b> Nombre de parades. <b>Criteri acceptació:</b> Un mínim de 2 al trimestre.
4	Assignació d'un company-tutor als futurs alumnes de primària.	Es posa en marxa el projecte Company-tutor a partir de la recerca de voluntaris, i la redacció i enviament de cartes als futurs alumnes, famílies i directores de les escoles de primària. Cap a finals de curs es fa una trobada entre companys-tutors i alumnes de 6è i se'ls regala el Quadern Màgic.	Tercer trimestre	<b>Indicador:</b> Nombre de voluntaris. <b>Criteri acceptació:</b> Un mínim de 30.
5	Realització d'una ballada de Capgrossos al Centre d'Educació Especial Montserrat Montero	Un grup de voluntaris participa portant Capgrossos en una ballada que es realitza per la festa major del centre.	27 d'abril	<b>Indicador:</b> Nombre de voluntaris. <b>Criteri acceptació:</b> Un mínim de 6



6	Realització d'una jornada solidària amb el Xiprer: Via solidària al Xiprer	Aquest projecte consta de la primera part de contacte amb els responsables del centre per preveure les necessitats actuals, la difusió a tota la comunitat educativa d'aquestes necessitats, la planificació de la recollida i la via solidària, i el desenvolupament de la jornada fent la via solidària des del centre fins al Xiprer, portant alguns aliments i productes de forma simbòlica. La resta de productes seran recollits per personal del Xiprer.	Primer trimestre	<b>Indicador:</b> Nombre de voluntaris.  <b>Criteri acceptació:</b> La majoria de la comunitat educativa del centre que assisteix al matí
7	Realització de sessions de dinamització de Jocs de taula per a l'alumnat de 1 <sup>r</sup> i 2 <sup>n</sup> d'ESO.	La vetlladora realitzarà dinàmiques de jocs de taula per treballar valors i hàbits en l'alumnat, a l'hora del pati.	Tot el curs	<b>Indicador:</b> Nombre de sessions.  <b>Criteri acceptació:</b> Un mínim d'una al trimestre.

Coordinació de l'Associació Esportiva

	ACTIVITATS PREVISTES	METODOLOGIA	CALENDARI	INDICADOR ACTIVITAT
1	Projecte de valors educatius	Desenvolupar diferents accions cada mes	Tot el curs	<b>Indicador:</b> resultats obtinguts  <b>Criteri acceptació:</b> segons valoracions



### A.3. Objectiu 3. Foment del projecte lingüístic plurilingüe del centre.

#### A.3.1. Ampliar els escenaris d'aprenentatge lingüístic.

##### Indicador 3.1: Activitats en matèries no lingüístiques

##### Departament d'Administració – Comerç

	ACTIVITATS PREVISTES	METODOLOGIA	CALENDARI	INDICADOR ACTIVITAT
1	Planificació i execució d'activitats en llengua anglesa a tots els mòduls de tots els cicles formatius, amb una atenció especial al cicle formatiu de grau superior de comerç internacional.	Utilització de recursos web en anglès, comprensió i interpretació de textos, presentacions orals de treballs, xerrades en llengua anglesa.  A mesura que el professorat vagi adquirint competències lingüístiques en llengua anglesa o si ja les té, impartir part dels continguts d'alguna unitat formativa en llengua anglesa.	Tot el curs.	<b>Indicador:</b> Nombre d'activitats realitzades.  <b>Criteri acceptació:</b> mínim una activitat per cada unitat formativa de cada mòdul.
2	Participació en l'English Day.	Participació del professorat del departament realitzant a l'aula activitats diverses en llengua anglesa.	English Day.	<b>Indicador:</b> Nombre de professorat participant.  <b>Criteri acceptació:</b> 100%



Departament d'Educació Física

	ACTIVITATS PREVISTES	METODOLOGIA	CALENDARI	INDICADOR ACTIVITAT
1	Utilitzar el català per relacionar-se	Obligar als alumnes a expressar-se en català quan fan l'exposició d'un treball	Tot el curs	<b>Indicador:</b> opinió del professor en l'ús del Català  <b>Criteri acceptació:</b> utilitzar el català en un 75% de l'exposició
2	Utilitzar l'anglès en alguna activitat per part del professor	Fer comentaris i anomenar paraules en anglès	Tot el curs	<b>Indicador:</b> grau de comprensió  <b>Criteri acceptació:</b> opinió del professor

Departament de Ciències de la Natura

	ACTIVITATS PREVISTES	METODOLOGIA	CALENDARI	INDICADOR ACTIVITAT
1	Fer activitats puntuals (lectures i bateria preguntes, exposicions de treballs, informes pràctiques, .. ) en llengua anglesa en algunes classes d'ESO i Batxillerat	A criteri del professor es poden fer: Comprensió i interpretació textos científics (ESO i BAT), vocabulari d'estris i tècniques de laboratori (química i biologia d'ESO), treball pràctic al laboratori (alguna pràctica senzilla d'ESO), presentació de treballs, realització d'activitats orals, xerrades i/o conferències, ....	Tot el curs	<b>Indicador:</b> Nombre d'activitats realitzades.  <b>Criteri acceptació:</b> Una activitat per matèria i trimestre
2	Realitzar pràctiques de laboratori de Biologia de 3r ESO en llengua anglesa	En cada unitat didàctica fer una sessió en llengua anglesa seguint la metodologia AICLE.	Tot el curs	<b>Indicador:</b> Nombre d'activitats realitzades.  <b>Criteri acceptació:</b> Una sessió per trimestre





3	Participar en l' English Day	Cada professor del departament participarà amb activitats diverses: reading, listening, conference, classe en llengua anglesa, .....	Dia celebració	<b>Indicador:</b> Nombre de professors participants <b>Criteri acceptació:</b> 100%
---	------------------------------	--	----------------	--

Departament de Matemàtiques

	ACTIVITATS PREVISTES	METODOLOGIA	CALENDARI	INDICADOR ACTIVITAT
1	Execució d'activitats en llengua anglesa a l'ESO i al Batxillerat	Comprensió i interpretació d'activitats, vocabulari matemàtic, visualització de vídeos de contingut matemàtic,....	Tot el curs	<b>Indicador:</b> Nombre d'activitats realitzades. <b>Criteri acceptació:</b> Una activitat per matèria i curs
2	Participació en l'English Day	Cada professor del departament participarà amb activitats diverses: reading, listening, conference, classe en llengua anglesa, .....	Dia celebració	<b>Indicador:</b> Nombre de professors participants <b>Criteri acceptació:</b> 100%

Departament de Tecnologia

	ACTIVITATS PREVISTES	METODOLOGIA	CALENDARI	INDICADOR ACTIVITAT
1	Execució d'activitats en llengua anglesa 1r ESO programari d'Office i Tinkercad disseny 3D 2n ESO segueix un mòdul del mSchools i utilitza programari de Scratch Challenge en anglès 3r ESO programari de Bridge Building Game i	Inclusió de vídeos didàctics i programari en anglès,	Tot el curs	<b>Indicador:</b> Nombre d'activitats realitzades <b>Criteri acceptació:</b> 1 activitat per curs



	Processing 4r ESO programari de Tinkercad Circuits, Lego Mindstorms EV3, App Inventor 4r informàtica segueix la programació del mSchools			
2	Inclusió de vocabulari tècnic en anglès 1r ESO Nom de les eines del taller de tecnologia 2n ESO Nom dels components elèctrics 3r ESO Nom de les energies renovables i no renovables 4r ESO Nom dels components electrònics	Fer un recull del vocabulari tècnic bàsic en anglès i elaborar un recull de frases amb les idees més importants del tema o del projecte que estiguin fetes amb anglès, seguint la metodologia AICLE	Tot el curs	<b>Indicador:</b> Nombre d'activitats realitzades <b>Criteri acceptació:</b> 1 activitat per curs
3	Participació en el English Day	Cada professor del departament participarà amb activitats diverses en llengua anglesa	Dia de celebració	<b>Indicador:</b> Nombre de professors participants <b>Criteri acceptació:</b> 100%

Departament d'Expressió Artística – Visual, Plàstica i Música

	ACTIVITATS PREVISTES	METODOLOGIA	CALENDARI	INDICADOR ACTIVITAT
1	Adquisició de vocabulari musical en llengua anglesa. Està pensat per primer i segon de l' ESO.	Activitats d'aprenentatge a l'aula de música : exercicis, qüestionaris, comprensió oral , audicions....	Tot el curs	<b>Indicador:</b> nombre d'activitats <b>Criteri acceptació:</b> Una activitat per unitat didàctica

**A.3.2. Realitzar projectes d'intercanvi i mobilitat amb altres països europeus.**



## Indicador 3.2: Mobilitats i actuacions d'intercanvi i acollida amb altres països

### Departament de Llengües Estrangeres

	ACTIVITATS PREVISTES	METODOLOGIA	CALENDARI	INDICADOR ACTIVITAT
1	Ampliació de l'oferta de francès a tota l'ESO i fins a Batxillerat		Tot el curs	<b>Indicador: nombre participants</b>  <b>Criteri acceptació:</b> satisfacció alumnat
2	Participació al projecte Erasmus +	Es realitza a la classe de 4ESO amb participació de tots els alumnes i específicament els alumnes que prenen part en el projecte	2016-2018	<b>Indicador: participació 25 alumnes</b>  <b>Criteri acceptació:</b> satisfacció alumnes participants
3	3ESO: participació al projecte Etwinning "Let's Twin" d'intercanvi de vídeos.	Realització de videotrucades, xats, i intercanvi de vídeos	Trimestral	<b>Indicador: nombre de trobades amb els socis</b>  <b>Criteri acceptació:</b> una trobada per trimestre
4	Viatge final de 4ESO a país de parla anglesa		Març 2018	<b>Indicador: nombre participants</b>  <b>Criteri acceptació:</b> satisfacció alumnes

### Departament de Tecnologia



	ACTIVITATS PREVISTES	METODOLOGIA	CALENDARI	INDICADOR ACTIVITAT
1	Col·laborar amb el projecte internacional Erasmus + <i>Construïm la ciutat del futur.</i>	Amb els alumnes, fer la part de projecte que ens sigui assignada per la coordinació en el nostre institut. Alumnes de 3r ESO, 4t ESO i Batxillerat	Tot el curs	<b>Indicador:</b> Nombre d'activitats encomanades  <b>Criteri acceptació:</b> 100% d'activitats.
2	Cinquena mobilitat dins del projecte Erasmus + <i>Construïm la ciutat del futur.</i>	Els professors dels altres centre participants venen a Granollers a treballar el cinquè objectiu: les professions del futur	Del 6 al 10 de novembre de 2017	<b>Indicador:</b> Mobilitats realitzades.  <b>Criteri acceptació:</b> 100% mobilitats fetes.
3	Sisena mobilitat dins del projecte Erasmus + <i>Construïm la ciutat del futur. Bulgària</i>	2 professors i 4 alumnes viatjaran a Blagoevgrad (Bulgària) per participar en la 6ª mobilitat (i darrera)  Els alumnes dels altres centres participants venen a Granollers	Març 2018	<b>Indicador:</b> Nombre de centres participants en la mobilitat  <b>Criteri acceptació:</b> Tots els centres han de participar.
4	Meeting final. Projecte Erasmus + <i>Construïm la ciutat del futur</i>	2 professors. Reunió final a Chambéry (França) per elaborar el document de conclusions del projecte	Maig-Juny 2018	<b>Indicador:</b> Nombre de centres participants en la mobilitat  <b>Criteri acceptació:</b> Tots els centres han de participar.



### Coordinació de l'Associació Esportiva

	ACTIVITATS PREVISTES	METODOLOGIA	CALENDARI	INDICADOR ACTIVITAT
1	Torneig a Àustria de voleibol	Participació de diferents equips del club	Juny 2018	<b>Indicador:</b> nombre de participants per equips <b>Criteri acceptació:</b> 80%

### Coordinació de Mobilitat internacional

	ACTIVITATS PREVISTES	METODOLOGIA	CALENDARI	INDICADOR ACTIVITAT
1	Captació de l'alumnat per a la realització de projectes de mobilitat i intercanvi amb l'alumnat.	Reunió informativa. Formulari d'inscripció	Primer trimestre	<b>Indicador:</b> Percentatge de l'alumnat que mostra interès a participar en els projectes de mobilitat. <b>Criteri acceptació:</b> 5% de l'alumnat.
2	Realització de projectes de mobilitat amb altres països europeus.	Sol·licitud i obtenció de beques, recerca de socis i/o empreses per dur a terme els projectes de mobilitat.	Primer i segon trimestre.	<b>Indicador:</b> Alumnat en projectes de mobilitat / Beques obtingudes. <b>Criteri acceptació:</b> 100%.
3	Avaluar la satisfacció de l'alumnat en mobilitat internacional.	Enquesta de satisfacció	Tot el curs.	<b>Indicador:</b> Valoració 1-10. <b>Criteri acceptació:</b> 7.

### **A.3.3. Assolir els nivells de coneixement d'acord amb el marc comú europeu.**



### Indicador 3.3: Accions realitzades, Certificacions obtingudes

#### Departament d'Informàtica

	ACTIVITATS PREVISTES	METODOLOGIA	CALENDARI	INDICADOR ACTIVITAT
1	Linux Essentials	Certificació dirigida a l'alumnat principalment de grau mitjà d'informàtica	2n.semestre 2017-18	<b>Indicador:</b> Nombre d'alumnat inscrits voluntàriament per a realitzar l'examen..  <b>Criteri acceptació:</b> 50% de l'alumnat aprovat del total dels inscrits.
2	LPIC	Certificació dirigida a l'alumnat principalment de grau superior d'informàtica.	2n.semestre 2017-18	<b>Indicador:</b> Nombre d'alumnat inscrits voluntàriament per a realitzar l'examen..  <b>Criteri acceptació:</b> Almenys 1 alumne inscrit per a realitzar l'examen.
3	Participació al GEP	Curs presencial	1r.semestre 2017-18	<b>Indicador:</b> Certificació obtinguda  <b>Criteri acceptació:</b> Obtenció del certificat i aplicació del projecte a l'aula
4	Participació al CLSA	Curs on-line	1r.semestre 2017-18	<b>Indicador:</b> Certificació obtinguda  <b>Criteri acceptació:</b> Obtenció del certificat i aplicació del projecte a l'aula



Departament de Llengües Estrangeres

	<b>ACTIVITATS PREVISTES</b>	<b>METODOLOGIA</b>	<b>CALENDARI</b>	<b>INDICADOR ACTIVITAT</b>
1	Facilitar certificacions a 4eso, batx, cicles a través EOI i Cambridge School (pendent aprovació)	Intercanvi EOI/institut per formar els alumnes de cara a possibles certificacions EOI Curs de preparació per al First Certificate (Cambridge School of English)	Tot el curs	<b>Indicador: nombre participants</b>  <b>Criteri acceptació: satisfacció alumnes</b>

## B. Altres objectius propis de departaments i coordinacions

### Departament d'Expressió artística – Visual i plàstica / Música

Objectiu 1: estendre la creativitat de l'alumnat dins i fora de l'aula.

Indicador de l'objectiu 1: la pràctica artística a l'aula

	ACTIVITATS PREVISTES	METODOLOGIA	CALENDARI	INDICADOR ACTIVITAT
1	Organització del concurs de postals de Nadal	Treballar aquesta proposta a les classes de 4t d' ESO	Primer trimestre	<b>Indicador:</b> nivell de participació. <b>Criteri acceptació:</b> realitzacions originals i creatives.
2	Participació en la Diada de St. Jordi. Organització del concurs de punts de llibre i exposició dels treballs.	Treballar aquesta proposta a tots els nivells de l' ESO i Batxillerat.	Segon trimestre	<b>Indicador:</b> nombre de participants. <b>Criteri acceptació:</b> incrementació de la participació del curs passat.
3	Participació en convocatòries de concursos fora del centre educatiu.	Fomentar la participació dels alumnes de 4t d' ESO en projectes diversos i incentivar la creativitat en general. Preparar una visita al Museu del disseny de Barna.	Tot el curs	<b>Indicador:</b> nombre d' activitats realitzades. <b>Criteri acceptació:</b> una per curs.

Objectiu 2: Crear l'hàbit d'escolta en silenci dels diferents gèneres i estils musicals

Indicador de l'objectiu 2: Audicions musicals a l'aula

	ACTIVITATS PREVISTES	METODOLOGIA	CALENDARI	INDICADOR ACTIVITAT
1	Escoltar comprensivament música d'estils , gèneres i cultures diverses, amb interès, respecte i sensibilitat estètica	Activitats d'audició i anàlisi musical	Tot el curs	<b>Indicador:</b> nombre d'audicions a l'aula <b>Criteri acceptació:</b> Audicions amb clima de silenci
2	Exposicions orals individual o en grup. És una part de la metodologia a l' aula de música.	Exposició individual o en grup d'un treball sobre un music o grup preferit	Durant un trimestre	<b>Indicador:</b> una exposició <b>Criteri acceptació:</b> ha de ser el 100%

Objectiu 3: Crear repertoris propers a l'alumnat amb estils i gèneres diversos aptes per ser interpretats individualment o en grup.





Indicador de l'objectiu 3: la pràctica musical a l'aula

	ACTIVITATS PREVISTES	METODOLOGIA	CALENDARI	INDICADOR ACTIVITAT
1	Participar, de forma responsable , en activitats musicals organitzades a l'aula, el centre o la comunitat educativa afavorint la cooperació i el treball en comú-	Creació de repertori per realitzar el concert de Santa Cecília al CEIP Ferrer i Guàrdia	1r trimestre	<b>Indicador:</b> actuacions musicals <b>Criteri acceptació:</b> interpretació individual i conjunta correcta
2	Participació en la Diada de Sant Jordi 017	Creació de repertori per interpretar-lo la Diada de Sant Jordi	1r i 2n trimestre	<b>Indicador:</b> actuacions musicals <b>Criteri acceptació:</b> interpretació individual i conjunta correcta

Coordinació d'Assessorament i Reconeixement

Objectiu 1: Millorar l'eficiència del servei d'assessorament i reconeixement

Indicador de l'objectiu 1: Nombre de persones usuàries al servei

	ACTIVITATS PREVISTES	METODOLOGIA	CALENDARI	INDICADOR ACTIVITAT
1	Millora de les activitats informatives del servei	Avançar la primera sessió informativa Elaborar models de missatges de comunicació amb usuaris. Planificar el calendari d'actuacions amb assessors.	Durant tot el curs	<b>Indicador: nombre de persones assessorades</b>  <b>Criteri acceptació:</b> increment anual del 10 %
2	Augmentar el % d'usuaris inscrits que finalitzen el procés d'assessorament	Parlar amb els assessors per tal de millorar el servei i que els usuaris puguin obtenir l'informe d'assessorament	Durant tot el curs	<b>Indicador: % d'informes final</b>  <b>Criteri acceptació:</b> 75 %

Coordinació FCT – dual - mobilitat



Objectiu 1: Augmentar el grau de satisfacció d'empreses i alumnes en relació a la FCT

Indicador de l'objectiu 1: Enquestes de satisfacció d'empreses i alumnes a través del Qbid

	ACTIVITATS PREVISTES	METODOLOGIA	CALENDARI	INDICADOR ACTIVITAT
1	Recollida de les enquestes de satisfacció de les empreses que acullen alumnes en pràctiques	Extraure i processar els resultats en quant a satisfacció de les empreses en relació a la FCT	Final de curs	<b>Indicador:</b> Nombre d'empreses que responen l'enquesta  <b>Criteri acceptació:</b> Superior al 90%
2	Recollida de les enquestes de satisfacció dels alumnes en relació a les pràctiques en empreses	Extraure i processar els resultats en quant a satisfacció de l'alumnat en relació a la FCT	Final de curs	<b>Indicador:</b> Nombre d'alumnes que responen l'enquesta  <b>Criteri acceptació:</b> Superior al 90%

Objectiu 2: Augmentar el grau d'inserció laboral dels alumnes graduats en un cicle formatiu de grau mitjà i/o superior

Indicador de l'objectiu 2: Enquestes d'inserció laboral de l'alumnat graduat en el curs anterior

	ACTIVITATS PREVISTES	METODOLOGIA	CALENDARI	INDICADOR ACTIVITAT
1	Realitzar les enquestes d'inserció laboral a l'alumnat que s'ha graduat en un cicle formatiu el curs anterior.	Extraure i processar els resultats en quant a inserció laboral dels alumnes per cicles.	Segon trimestre del curs	<b>Indicador:</b> Nombre d'alumnes enquestats  <b>Criteri acceptació:</b> Superior al 90%

Objectiu 3: Establir vincles de col·laboració amb les empreses

Indicador de l'objectiu 3: Número d'empreses que col·laboren amb el centre

	ACTIVITATS PREVISTES	METODOLOGIA	CALENDARI	INDICADOR ACTIVITAT
1	Formació a tutors d'empresa	Curs sobre DUAL i la plataforma Qbid	Tot el curs	<b>Indicador:</b> certificats emesos a les empreses  <b>Criteri acceptació:</b> Increment del 5% respecte del curs anterior

Objectiu 4: Implicar i motivar la participació activa de tots els cicles formatius en la formació DUAL

Indicador de l'objectiu 4: projectes duts a terme

	ACTIVITATS PREVISTES	METODOLOGIA	CALENDARI	INDICADOR ACTIVITAT
1	Formalització de convenis Dual al cicles formatius de grau superior	Aplicació de la plataforma Qbid Dual	Tot el curs	<b>Indicador:</b> nombre d'alumnes per cicles formatius de grau superior  <b>Criteri acceptació:</b> 10% de l'alumnat

### Coordinació d'Instal·lacions i Manteniment

Objectiu 1: Millores aules

Indicador de l'objectiu: Cap incidència proveïdors

	ACTIVITATS PREVISTES	METODOLOGIA	CALENDARI	INDICADOR ACTIVITAT
--	----------------------	-------------	-----------	---------------------

Nom al



1	Substituir canons de projecció de diverses aules: 14 bis, aules FP Adm-Com	Encarregar al proveïdor	Primer i segon trimestre	<b>Indicador:</b> Nombre d'incidències proveïdors <b>Criteri acceptació:</b> Inferior o igual a 3 incidències
2	Substituir cadires verdes per marrons a l'aula 14 bis	Encarregar-les al proveïdor	Segon trimestre	<b>Indicador:</b> Nombre d'incidències proveïdors <b>Criteri acceptació:</b> Inferior o igual a 3 incidències
3	Posar armaris encastrats aula de música	Remodelació parcial mobiliari: treure armaris d'aula petits i fer a mida uns altres per encabir les guitarres i els teclats.	Inici de curs i primer trimestre	<b>Indicador:</b> Nombre d'incidències proveïdors <b>Criteri acceptació:</b> Inferior o igual a 3 incidències
4	Posar armaris encastrats aula plàstica	Remodelació parcial mobiliari: treure armaris d'aula petits i fer a mida uns altres per aprofitar millor els panys de paret als costats de la pissarra.	Inici de curs	<b>Indicador:</b> A punt el primer dia de classe <b>Criteri acceptació:</b> Inferior a dos dies
5	Modificar mobiliari aula 44 per ajustar-se a les noves necessitats	Posar més estacions de treball i armaris atenent les indicacions dels caps de departament. Posar pany amb clau als armaris.	Inici de curs	<b>Indicador:</b> A punt el primer dia de classe <b>Criteri acceptació:</b> Inferior a dos dies
6	Substituir taulells taules aula de tecnologia	Posar taulells nous, d'un material resistent i sense manteniment, a les taules del taller	Inici de curs	<b>Indicador:</b> A punt el primer dia de classe <b>Criteri acceptació:</b> Inferior a dos dies



7	Millorar il·luminació natural aula 43.	Obrir forat a la façana per posar una finestra gran com la de la resta de finestres, posar finestra d'alumini amb vidres amb ruptura tèrmica, pintar aula i refer instal·lació elèctrica i de xarxa	Inici de curs	<b>Indicador:</b> A punt el primer dia de classe <b>Criteri acceptació:</b> Inferior a dos dies
8	Acabar de substituir el mobiliari d'aula amb la nova gama color.	Substituir el mobiliari d'aules de color verd de les tres darreres aules per mobiliari color faig. Amb aquesta substitució totes les aules tindran el mobiliari del mateix color.	Segon trimestre	<b>Indicador:</b> Nombre d'incidències proveïdors <b>Criteri acceptació:</b> Inferior o igual a 3 incidències
9	Remodelar aula 11 per ajustar-se a les noves necessitats	Retirar plafons separadors entre taules, afegir 3 taules de treball, redistribuir les taules fent una illa de 6 elements i reparar els forats ocasionats al parquet	Inici de curs	<b>Indicador:</b> A punt el primer dia de classe <b>Criteri acceptació:</b> Inferior a dos dies



Objectiu 2: Millores estalvi energètic

Indicador de l'objectiu: Cap incidència proveïdors

	ACTIVITATS PREVISTES	METODOLOGIA	CALENDARI	INDICADOR ACTIVITAT
1	Substituir fluorescents per llums LED aules planta baixa	Encarregar la feina	Segon trimestre	<b>Indicador:</b> Nombre d'incidències proveïdors <b>Criteri acceptació:</b> Inferior o igual a 3 incidències
2	Substituir il·luminació de la sala polivalent per llums LED	Encarregar la feina	Segon trimestre	<b>Indicador:</b> Nombre d'incidències proveïdor <b>Criteri acceptació:</b> Inferior o igual a 3 incidències
3	Participar proposta Diputació Barcelona per utilitzar energia procedent de biomassa	Facilitar la informació i la feina a l'empresa instal·ladora.	Segon i tercer trimestre	<b>Indicador:</b> Nombre d'incidències proveïdor <b>Criteri acceptació:</b> Inferior o igual a 3 incidències
4	Posar magnetotèrmics programadors als aparells d'aire condicionat	Encarregar empresa especialitzada	Primer trimestre	<b>Indicador:</b> Nombre d'incidències proveïdors <b>Criteri acceptació:</b> Inferior o igual a 3 incidències

Objectiu 3: Millores departaments, despatxos i espais comuns



Indicador de l'objectiu: Cap incidència proveïdors

	ACTIVITATS PREVISTES	METODOLOGIA	CALENDARI	INDICADOR ACTIVITAT
1	Renovar mobiliari i connexions i pintar departament orientació	Retirar tot el mobiliari obsolet i preparar cessió Departament Ensenyament, pintar, fer i muntar mobiliari nou atenent les indicacions del cap de departament, fer nova instal·lació de llum i de xarxa.	Segon trimestre	<b>Indicador:</b> Nombre d'incidències proveïdors <b>Criteri acceptació:</b> Inferior o igual a 3 incidències
2	Renovar servei de professors de la segona planta	Canviar rajoles i terra, pintar, posar armari, mirall i pica de mans nova i substituir el fluorescents per llums LED.	Segon trimestre	<b>Indicador:</b> Nombre d'incidències proveïdors <b>Criteri acceptació:</b> Inferior o igual a 3 incidències
3	Acabar de pintar els passadissos en la nova gama de color	Pintar algunes portes i sostres del primer pis i totes les portes, alguna paret i radiadors del segon pis.	Segon i tercer trimestre	<b>Indicador:</b> Nombre d'incidències proveïdors <b>Criteri acceptació:</b> Inferior o igual a 3 incidències
4	Posar cortines departament tecnologia	Encarregar empresa especialitzada	Segon trimestre	<b>Indicador:</b> Nombre d'incidències proveïdors <b>Criteri acceptació:</b> Inferior o igual a 3 incidències
5	Comprar més taquilles	Encarregar empresa especialitzada	Primer trimestre	<b>Indicador:</b> Nombre d'incidències proveïdors <b>Criteri acceptació:</b> Inferior o igual a 3 incidències



6	Rehabilitar i pintar vidrieres túnel	Regenerar les parts baixes malmeses i pintar	Segon trimestre	<b>Indicador:</b> Nombre d'incidències proveïdors  <b>Criteri acceptació:</b> Inferior o igual a 3 incidències
---	--------------------------------------	--	-----------------	--

### Coordinació de Prevenció de Riscos Laborals

	ACTIVITATS PREVISTES	METODOLOGIA	CALENDARI	INDICADOR ACTIVITAT
1	Introduir situacions inesperades en el simulacre	Amb l'assessorament d'un pare d'alumne que es bomber introduir alguna variable, com el curs passat, el dia del simulacre per trencar la rutina.	Primer trimestre	<b>Indicador:</b> Realitzar la situació inesperada  <b>Criteri acceptació:</b> Mínim una variable nova en el simulacre
2	Introduir la figura del professor de guàrdia responsable en cas de situació d'emergència	En cada franja horària assignar el rol de cap de guàrdia a un dels professors de cada planta.	Primer trimestre	<b>Indicador:</b> Assignar el rol de professor cap de guàrdia  <b>Criteri acceptació:</b> Tenir-la feta abans simulacres
3	Assignar el càrrec de responsable del centre en cas d'emergència a un membre de l'equip directiu a cada hora lectiva en absència de la directora.	Confeccionar una graella de totes les hores lectives amb l'horari dels membres de l'equip directiu i assignar el càrrec a un membre de l'ED a cada hora.	Primer trimestre	<b>Indicador:</b> Assignar el rol de professor cap de guàrdia  <b>Criteri acceptació:</b> Tenir-la feta abans dels simulacres
4	Assignar tasques a cada rol del professorat, PAS i equip directiu	Redactar en forma clara i concreta les tasques a fer per: professor que fa classe, professor que fa guàrdia, professor que està al despatx treballant, membres del PAS i membres de l'equip directiu en cas d'emergència.	Primer trimestre	<b>Indicador:</b> Assignar el rol de professor cap de guàrdia  <b>Criteri acceptació:</b> Tenir-la feta abans dels simulacres





5	Donar la màxima publicitat a les tasques assignades en cada rol en cas d'emergència	Imprimir les tasques en un full D3, plastificar-lo i posar-lo a: taules del professor de guàrdia a les tres plantes, consergeria i suros departaments i despatxos.	Primer trimestre	<b>Indicador:</b> Penjar les instruccions en cada espai  <b>Criteri acceptació:</b> Tenir-les penjades abans dels simulacres
6	Fer formació sobre manipulació d'extintors per professors i PAS	Negociar amb un pare d'alumne bomber o un company la possibilitat de fer la formació.	Primer o segon trimestre	<b>Indicador:</b> Fer la formació  <b>Criteri acceptació:</b> PAS i equip directiu
7	Fer formació sobre utilització del desfibril·lador	L'empresa instal·ladora farà formació de 6 hores per a 8 persones (PAS, equip directiu, coord. riscos, professors)	Primer o segon trimestre	<b>Indicador:</b> Fer la formació  <b>Criteri acceptació:</b> PAS, coord. riscos i equip directiu
8	Fer curs Primers Auxilis	Ens posarem en contacte amb la Creu Roja per saber si ens farien el curs i perquè ens aconsellin en quins nivells d'ESO seria millor fer el curs	Segon o tercer trimestre	<b>Indicador:</b> Fer el curs  <b>Criteri acceptació:</b> Mínim un curs
9	Fer díptic informació per visitants de que cal fer en cas d'emergència	Elaborar un díptic molt visual per fer una consulta ràpida amb la informació mínima que cal saber de com actuar en cas d'emergència en quatre llengües: català, castellà, anglès i francès.	Segon o tercer trimestre	<b>Indicador:</b> Fer el díptic  <b>Criteri acceptació:</b> Tenir-lo fet abans de finalitzar el segon trimestres
10	Fer graella seguiment simulacre	Dissenyar una graella, pel responsable del simulacre, per fer el seguiment quan rep la informació dels professors i altres	Primer trimestre	<b>Indicador:</b> Fer la graella  <b>Criteri acceptació:</b> Tenir-la feta abans dels simulacres

### Coordinació de Qualitat

Objectiu 1: Avançar cap a l'excel·lència, en base al model e2cat / EFQM

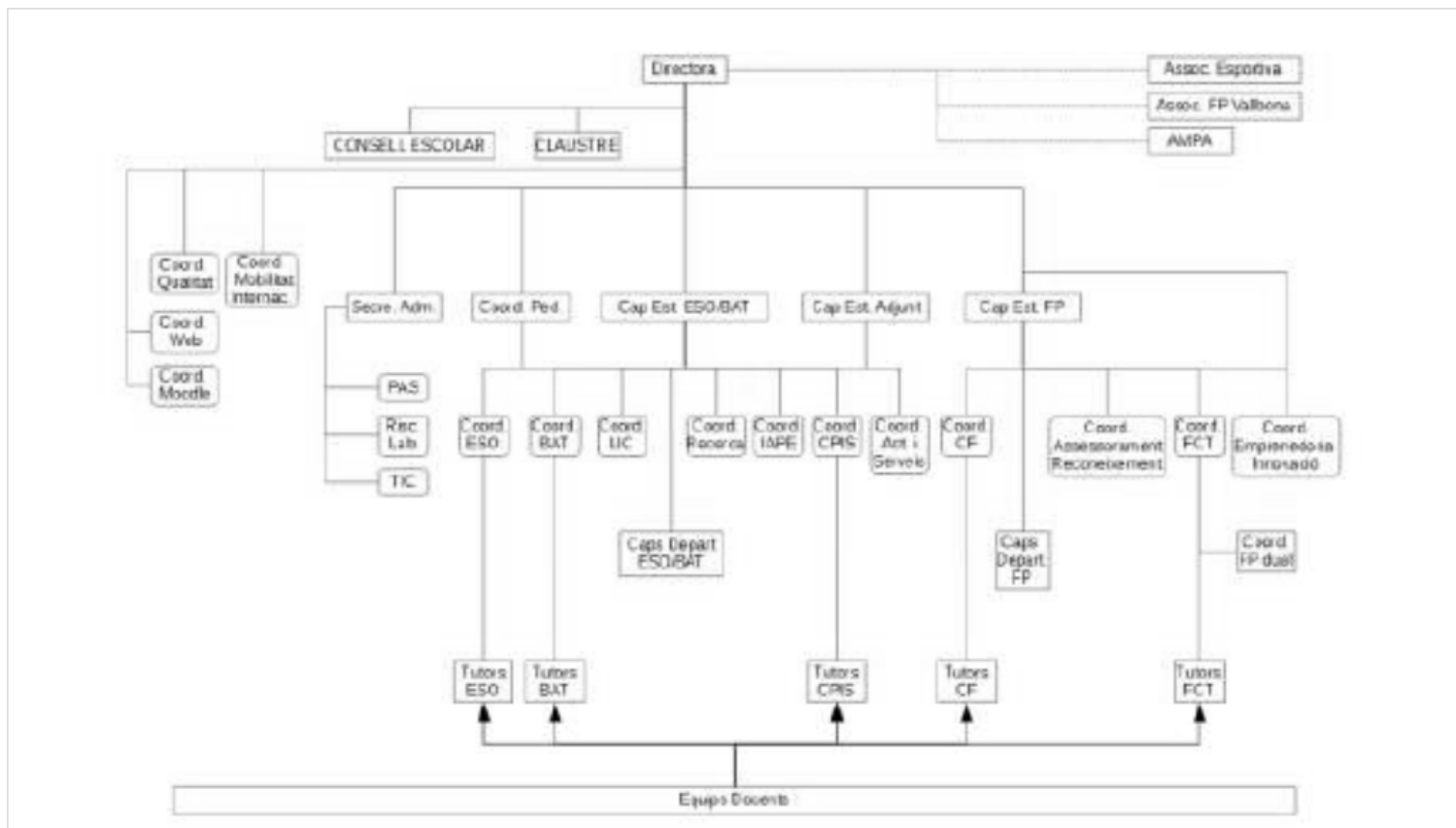


Indicador de l'objectiu 1: Realitzar el contrast extern e2cat

	ACTIVITATS PREVISTES	METODOLOGIA	CALENDARI	INDICADOR ACTIVITAT
1	Manteniment de la certificació ISO 9001	Manteniment, seguiment i millora del sistema de gestió de qualitat del centre	Tot el curs	<b>Indicador:</b> realitzar l'auditoria interna i externa <b>Criteri acceptació:</b> a final de curs, tenir les auditories realitzades
2	Realització del contrast extern e2cat	Elaboració de la memòria, i presentació de la documentació al contrast extern	Primer trimestre	<b>Indicador:</b> Realitzar el contrast extern e2cat <b>Criteri acceptació:</b> Tenir el contrast realitzat

## C. Aspectes organitzatius i de funcionament del centre.

### C.1. Estructura organitzativa de govern i de coordinació. Organigrama del centre





## Òrgans de coordinació

### EQUIP DIRECTIU

- Directora
- Cap d'estudis
- Cap d'estudis adjunt
- Cap d'estudis d'FP
- Secretària
- Coordinació pedagògica

Glòria Montoy  
Joan García  
Anna Hervàs  
Olga Romero  
Emma Wünsch  
Alberto García

### COORDINACIONS

- Coordinació FCT
- Coordinació TIC
- Coordinació d'intercanvis
- Coordinació de Qualitat
- Coordinació Pedagògica
  - Coordinador 1r cicle ESO
  - Coordinador 2n cicle ESO
  - Coordinadora de Batxillerat/CPIS
  - Coordinadora de CF
- Coordinació d'activitats i serveis
- Coordinació de prevenció de riscos laborals
- Coordinació de l'associació esportiva
- Coordinació de pàgina web
- Coordinació Moodle
- Coordinació Emprenedoria
- Coordinació d'Assessorament i Reconeixement

Antònia Aguilera  
Òscar López  
David Figuerero  
Vanesa Martín  
  
Olga Rami  
Lluís Castellet  
Carolina Ycart  
Rosa Hernández  
Ana Hervàs  
Manuel de Castro  
Joan C. Marín  
Jordi Costa  
Julián García  
Joan Bramona  
Núria Ortiz

### DEPARTAMENTS DIDÀCTICS I SEMINARIS

- Departament de ciències i matemàtiques
- Departament de ciències socials
- Departament d'educació física
- Departament d'educació ViP i música

Emma Wünsch  
Xosé Diaz  
Joan C. Marín  
Margarida Vilarrasa



**Departament de llengua catalana i castellana**  
**Projectes de llengües catalana i castellana**  
**Departament de llengües estrangeres**  
**Projectes de matemàtiques**  
**Departament de tecnologia**  
**Departament d'orientació**

Carmina Soler  
Antonia Bosch  
Núria Nogué  
Silvia de Andrés  
Olga Rami  
Montse Talavera

## **DEPARTAMENTS DE FORMACIÓ PROFESSIONAL**

**Departament d'administració i comerç**  
**Departament d'informàtica**

David Figuerero i Rosa Hernández  
Julián García i Anna Castelló

## **TUTORS**

### **· ESO**

**1r ESO A**  
**1r ESO B**  
**1r ESO C**  
**2n ESO A**  
**2n ESO B**  
**2n ESO C**  
**3r ESO A**  
**3r ESO B**

Duli Campos  
Conchi Salmerón  
Aurora Calejero  
Manuel de Castro  
Núria Trias  
Eduard Casajoana  
Mònica Estop  
Margarida Vidal

**4t ESO A**  
**4t ESO B**  
**4T ESO AO**

Marta Serra  
Marta Puig  
Isabel Sadurní

## **AULA D'ACOLLIDA**

Montse Talavera



### **BATXILLERAT:**

1r A	Cristina Barcos
1r B	Joan Baiges
1r C	Oriol Calvet
2n A	Verònica Ros
2n B	Gemma Estévez
CPIS	Anna Lleches

### **CICLES FORMATIUS:**

1r ACO	Fàtima Graupera
2n ACO	Josep Collado
1r GAD	Núria Ortiz
2n GAD	Àngels Martínez
1r SMX A	Jordi Costa
1r SMX B	Francesca Carmona
2n SMX A	Joan Ferrés
2n SMX B	Manuel Mestre
1r DAW	Alfredo Ruiz
2n DAW	Francesc Peralta
1r ASIX A	Jaume Fernández
2n ASIX	Xavier Trigo
1r DAM A	Isaac Gonzalo
1r DAM B	Josep María Valera
2n DAM	Enaitz Echaguibel
1r ADFI	Moisès Herrerias
2n ADFI	Esperanza Rojo
1r VEC	Pili Vila
2n VEC	Mireia Palau
1r CIT	Dídac Martin
2n CIT	Elena Otxandorena
2n TIL	Manel Vinyals



## **AMPA**

**- President:** Josep Manel Aribau

## **PERSONAL NO DOCENT**

**- Auxiliars administratius:** Gisela Sánchez  
Jordi Bernat  
Belén Páez

**- Conserges:** Cristobal Molina  
Xavier Fababu  
Vicenç Quilis

**- Servei de neteja:** Isabel Alcaide  
Mari Fernández  
Rosa Pérez

## **CONSELL ESCOLAR**

**- Presidenta** Glòria Montoy  
**- Secretària** Emma Wünsch  
**- Cap d'estudis** Joan García  
**- Representant AMPA** Ernest Sugranyes  
**- Representant PAS** Jordi Bernat  
**- Representant Ajuntament** Mireia López  
**- Representants Empresa** Cambra de comerç  
**- Sector Professorat** Joan Carles Marín  
Antonia Aguilera  
Olga Romero  
Montse Talavera  
Alberto García  
Pau Tomé  
Vanesa Martín  
Anna Castelló



**- Sector pares i mares**

Margarida Gisbert  
Albert Capeta  
Pastora León

**- Sector alumnat**

Pol Gálvez  
Genís Jordi  
Marcel Jiménez

**- Comissió econòmica**

Marcel Jiménez  
Emma Wünsch

**- Comissió de convivència**

Alberto Garcia  
Margarida Gisbert  
Pol Gálvez

**- Referent de coeducació**

Anna Castelló

**- Referent d'informació i resums de reunions**

Olga Romero





## **C.4. Serveis i activitats del centre.**

### **C.4.1. Serveis del centre.**

El centre, durant el seu horari de tarda, ofereix les seves instal·lacions per a la realització de classes de reforç o estudi, amb accés a ordinadors.

### **C.4.2. Activitats extraescolars i complementàries.**

Activitats programades per l'Associació Esportiva Carles Vallbona:

- Voleibol federat
- Voleibol escolar
- Jornades esportives de secundària.
- Classes de pilates

Activitats programades per l'Institut Carles Vallbona:

- Reforç escolar

### **C.4.3 Sortides i visites escolars.**

\*Consultar document compartit.